

# La qualité de l'eau distribuée en Lozère

## Bilan 2012

# INDEX

Bactériologie  
Nitrates  
Pesticides  
Arsenic  
Limitations d'usage





# QUALITÉ BACTÉRIOLOGIQUE

## DES EAUX DISTRIBUÉES EN LOZÈRE

BILAN 2012

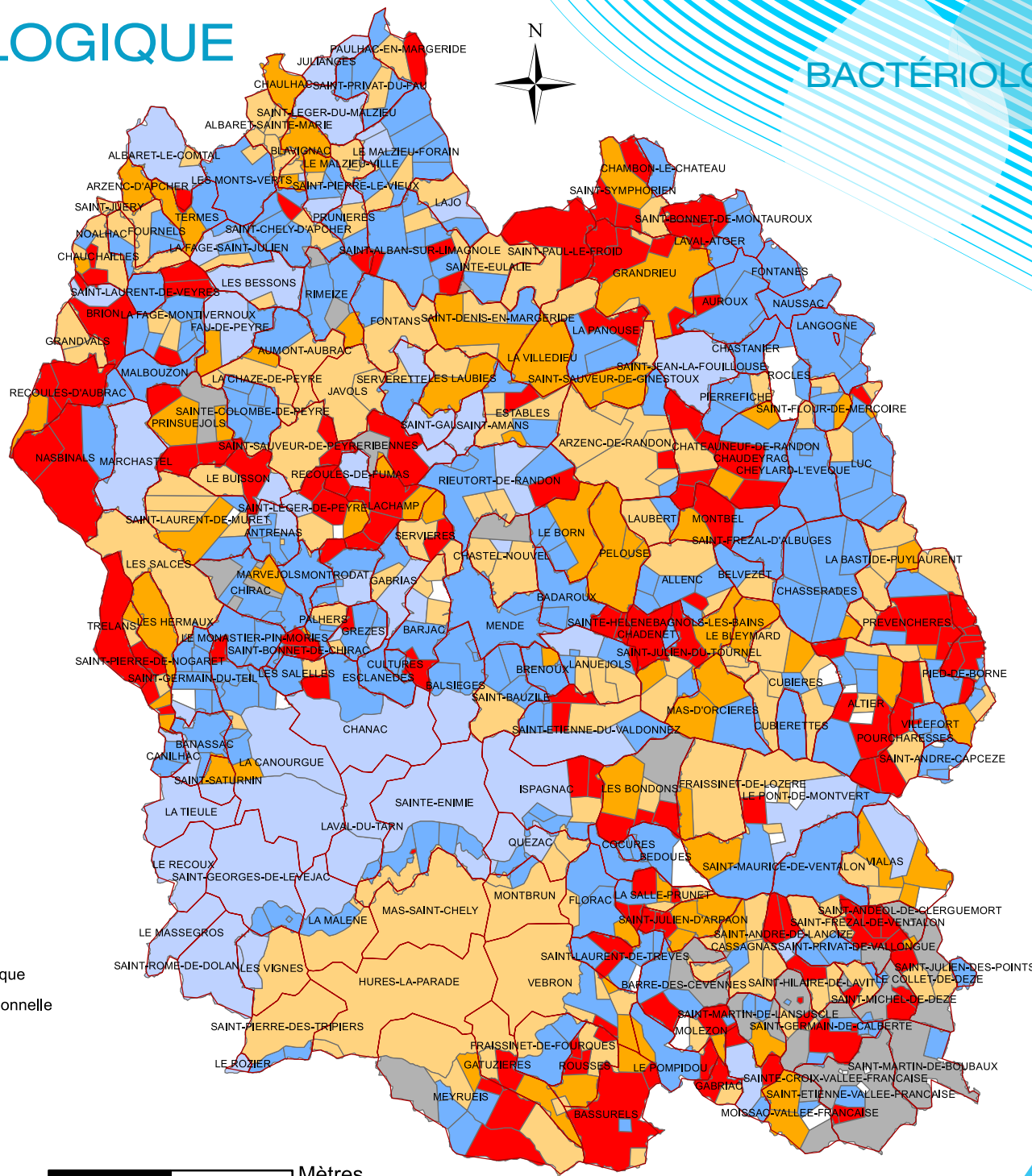
Une forte amélioration de la qualité bactériologique de l'eau est à constater depuis le précédent bilan puisque la population desservie par un réseau de mauvaise qualité ou chroniquement de mauvaise qualité est passée de 16,9 % lors du bilan 2009 à 10% en 2012.

Cette tendance à l'amélioration trace l'implication des collectivités sur le sujet avec un nombre d'ouvrages de captage protégés en forte progression. D'une manière générale ce sont les plus petits réseaux du département qui sont touchés par ce phénomène puisque sur les quelques 221 réseaux concernés, 6 d'entre eux participent pour plus de 20% de la population impactée. Un programme de sécurisation de la desserte en eau de consommation par la mise en place de dispositifs de désinfection, va être engagé cette année sur les plus gros réseaux concernés.

BACTÉRIOLOGIE

### Légende

- Mauvaise qualité
- Contamination chronique
- Contamination occasionnelle
- Qualité satisfaisante
- Bonne qualité
- Pas de données
- Commune



Mètres  
0 5 000 10 000 20 000

Source : BD Carto IGN - ARS LR DT 48  
Réalisation : DSPE - ARS LR - déc 2013

# TENEURS EN NITRATES

## DES EAUX DISTRIBUÉES EN LOZÈRE

BILAN 2012

L'eau distribuée dans le département de la Lozère est de bonne qualité vis-à-vis des nitrates. Aucun réseau ne dépasse en moyenne ou en valeur instantanée les limites de qualité. Cependant des situations particulières liées à l'évolution des valeurs sont à mentionner : quatre distributions (0,66% de la population départementale) montrent des valeurs en croissance, trois présentent des valeurs stables significatives (0,05% de la population départementale) et six (0,76% de la population départementale) des valeurs aléatoires.

La situation favorable du département tient à l'environnement des ouvrages de captages qui ne fait pas l'objet d'exploitations forestière et agricole intensive ainsi qu'à la mise en place de la protection de ces ouvrages.

# NITRATES

### Légende

- Commune
- Mauvaise qualité
- Ponctuellement de mauvaise qualité et dépassements occasionnels des 50mg/l
- Evolution à surveiller (entre 25 et 50 mg/l)
- Bonne qualité (entre 15 et 25 mg/l)
- Très bonne qualité (<15mg/l)
- Pas de données

Mètres  
0 5 000 10 000 20 000

Source : BD Carto IGN - ARS LR DT 48  
Réalisation : DSPE - ARS LR - déc 2013



# TENEURS EN PESTICIDES

## DES EAUX DISTRIBUÉES EN LOZÈRE

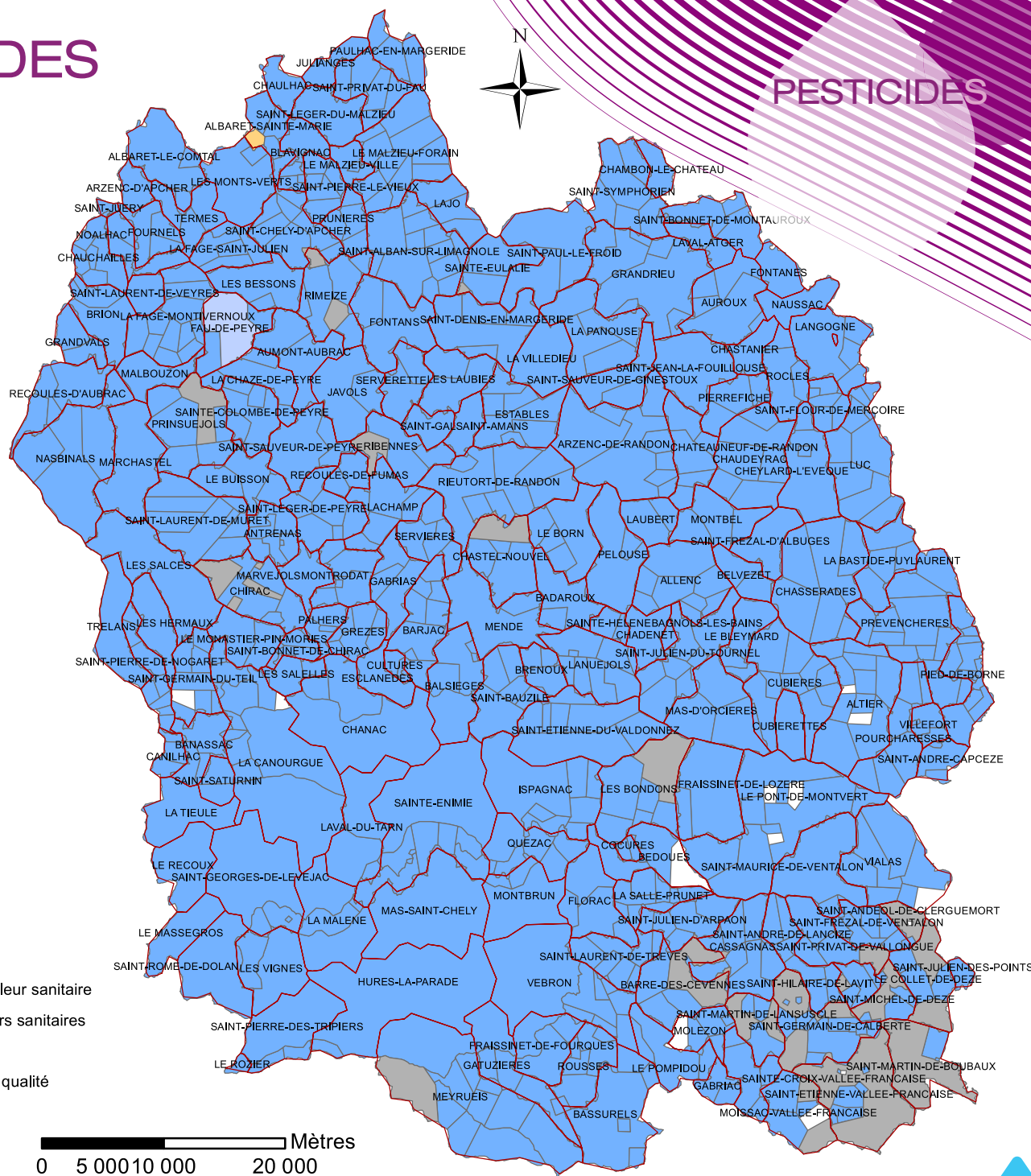
BILAN 2012

L'eau distribuée dans le département de la Lozère est de bonne qualité vis-à-vis des pesticides. Une distribution a eu des valeurs mesurées supérieures à la limite de qualité sans toutefois dépasser les valeurs sanitaires au delà desquelles apparait un risque pour la santé.

### Légende

- Commune
- Pesticides non conformes avec dépassement de valeur sanitaire
- Pesticides non conformes mais inférieurs aux valeurs sanitaires
- Dépassements ponctuels de limites de qualité
- Pesticides détectés sans dépassement de limite de qualité
- Pesticides analysés mais non détectés
- Pas de données

Mètres  
0 5 000 10 000 20 000



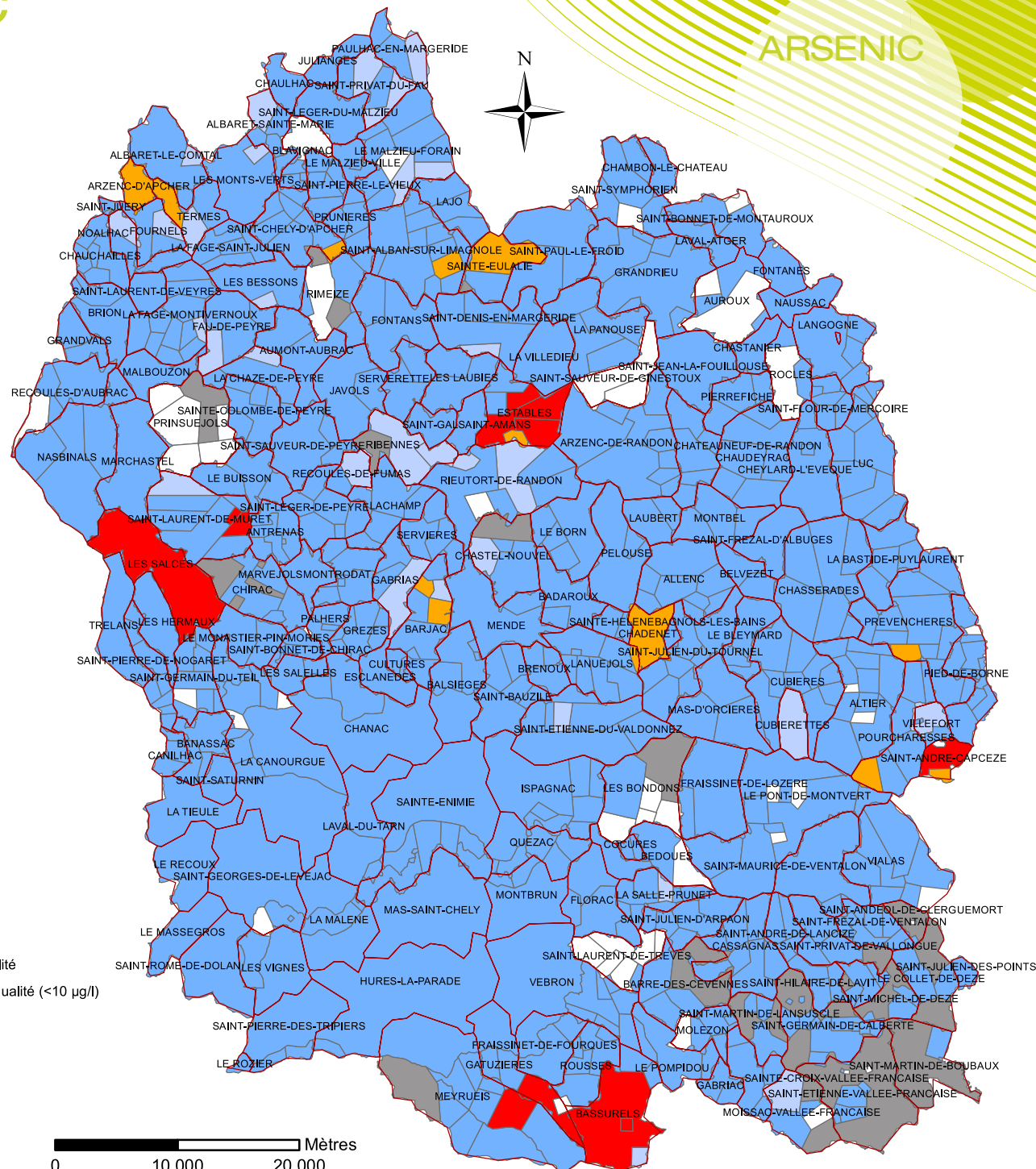
PESTICIDES

# TENEURS EN ARSENIC

## DES EAUX DISTRIBUÉES EN LOZÈRE

BILAN 2012

L'eau distribuée dans le département de la Lozère est globalement de bonne qualité vis-à-vis de l'arsenic, avec plus de 98% de la population départementale desservie par une eau exempte de cet élément. Sur les 11 distributions du bilan pour lesquelles la valeur moyenne est supérieure à la limite de qualité impérative et qui étaient en interdiction d'usage permanente, trois ont mis en place des traitements spécifiques. A l'heure actuelle, il ne reste plus que huit distributions desservant une eau impropre à la consommation et dix autres (0,03% de la population départementale) pour lesquelles la situation est surveillée sans toutefois que la valeur moyenne ne dépasse la limite de qualité.

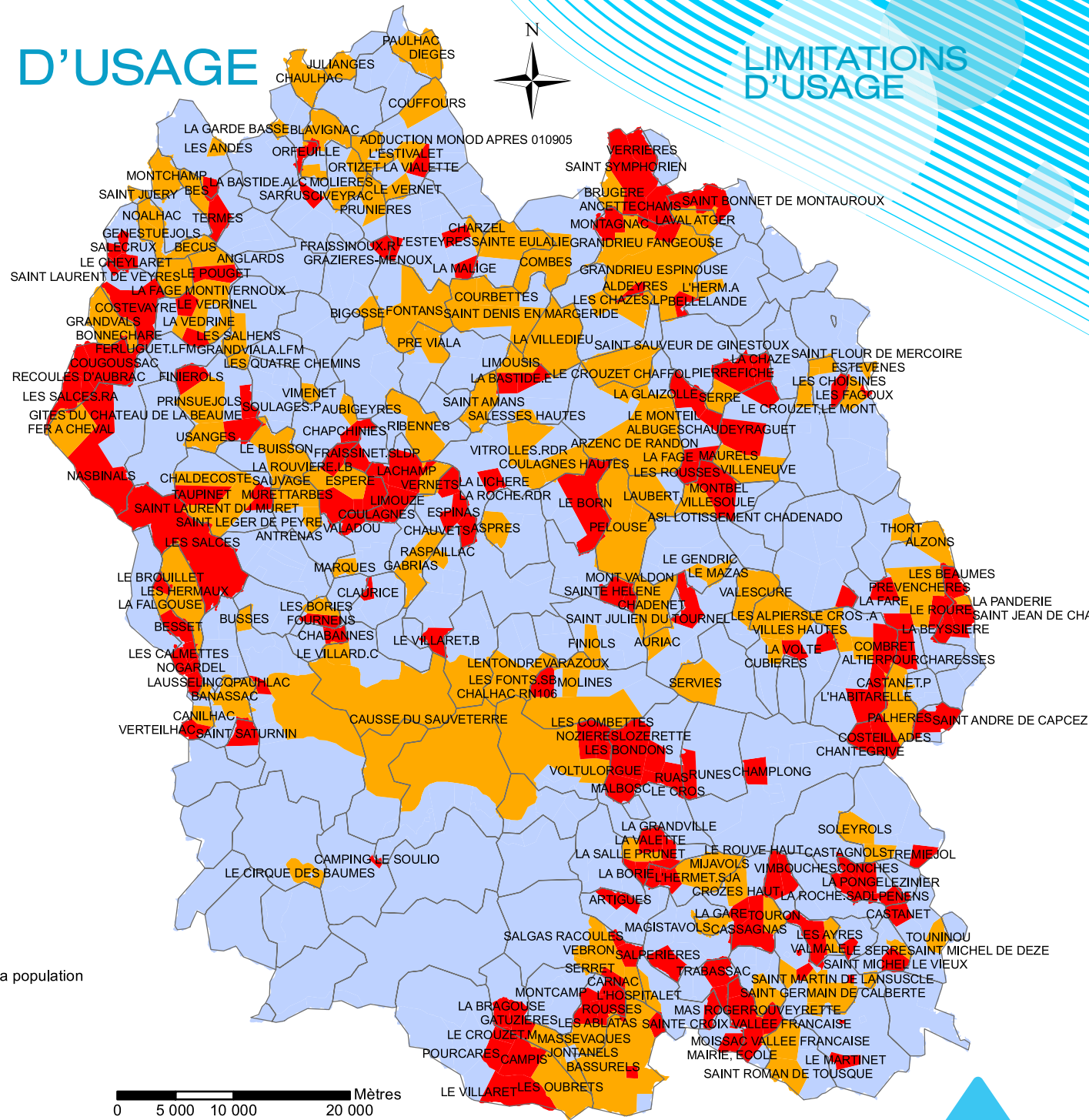
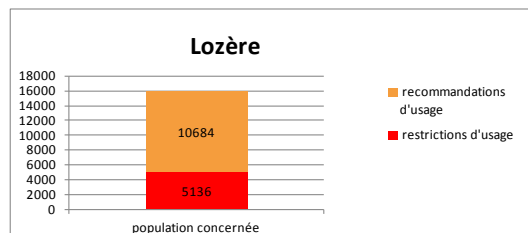


# RESTRICTIONS ET RECOMMANDATIONS D'USAGE

## DE L'EAU DISTRIBUÉE EN LOZÈRE

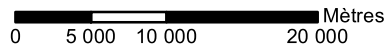
SITUATION 2013

LIMITATIONS D'USAGE



### Légende

- Limites communales
- Eau distribuée sans limitation d'usage
- Eau distribuée avec des recommandations d'usage
- Eau impropre aux usages alimentaires pour l'ensemble de la population



Source : BD Carto IGN - ARS LR DT 34  
Réalisation : DSPE - ARS LR - déc 2013





Délégation territoriale de la Lozère  
Avenue du 11 novembre 1918  
Immeuble le Saint-Clair — BP 136  
48005 MENDE CEDEX  
Téléphone : 04 66 49 40 70

[www.ars.languedocroussillon.sante.fr](http://www.ars.languedocroussillon.sante.fr)

**ars**  
● Agence Régionale de Santé  
Languedoc-Roussillon

