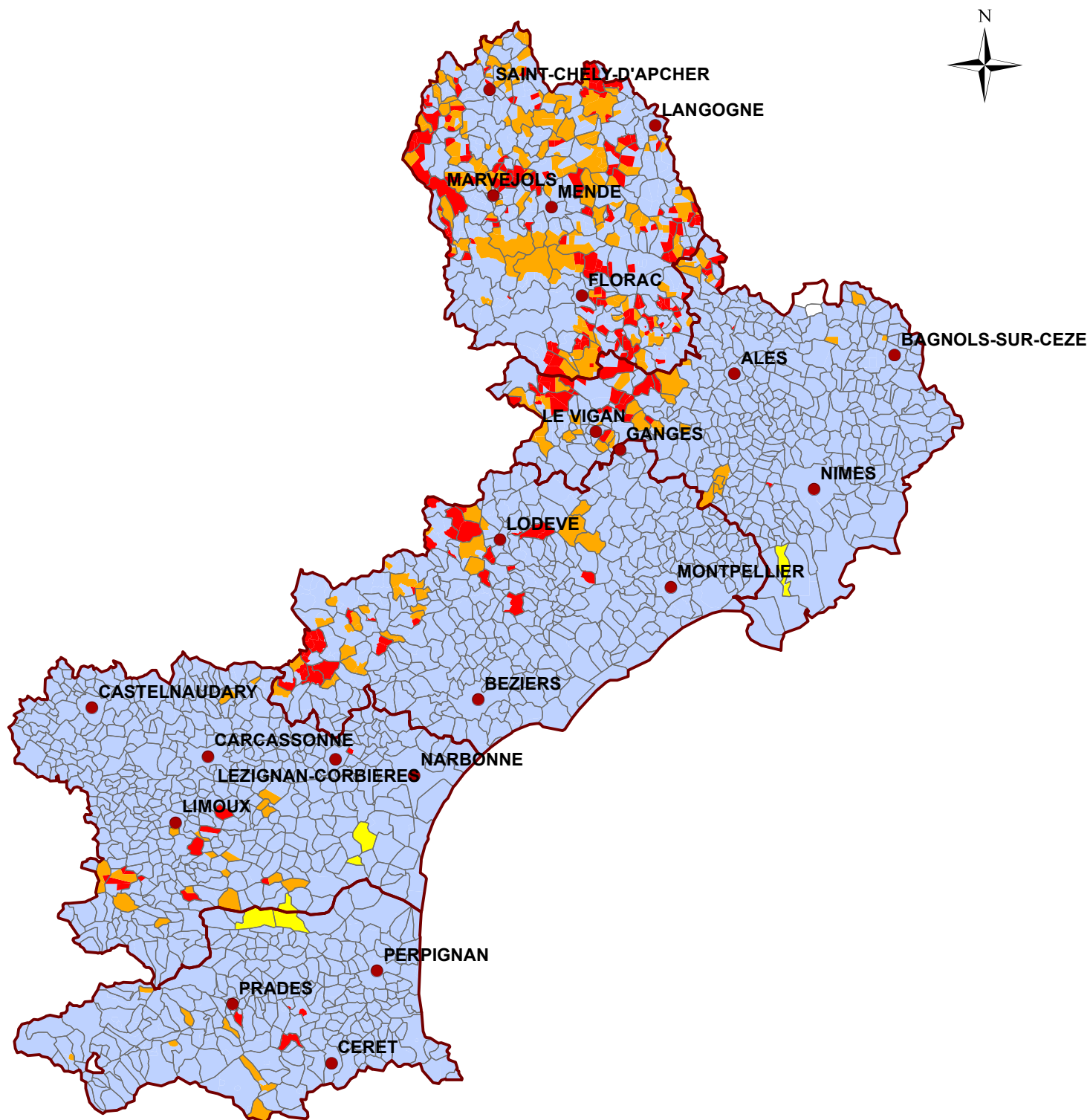







Restrictions et recommandations d'usage de l'eau distribuée en Languedoc-Roussillon



0 25 000 50 000 100 000
Mètres

Légende

-  Département
-  Eau distribuée sans limitation d'usage
-  Eau distribuée avec des recommandations d'usage
-  Eau distribuée avec des recommandations pour une partie de la population (nourrissons, femmes enceintes,...)
-  Eau impropre aux usages alimentaires pour l'ensemble de la population

Sources : BD Carto IGN - ARS LR DT 11-30-34-48-66

Réalisation : DSPE - ARS LR - déc 2013