

Journée USAPR Plan Loup – La Tour de Salvagny – 06 novembre 2017

Des loups à bonne table en France

L'échec des mesures de protection
Quelle piste de solution ?

Michel Meuret

Directeur de recherche à l'INRA, UMR Selmet, Montpellier

Coordinateur du réseau de chercheurs COADAPHT

Réseau de chercheurs
COADAPHT

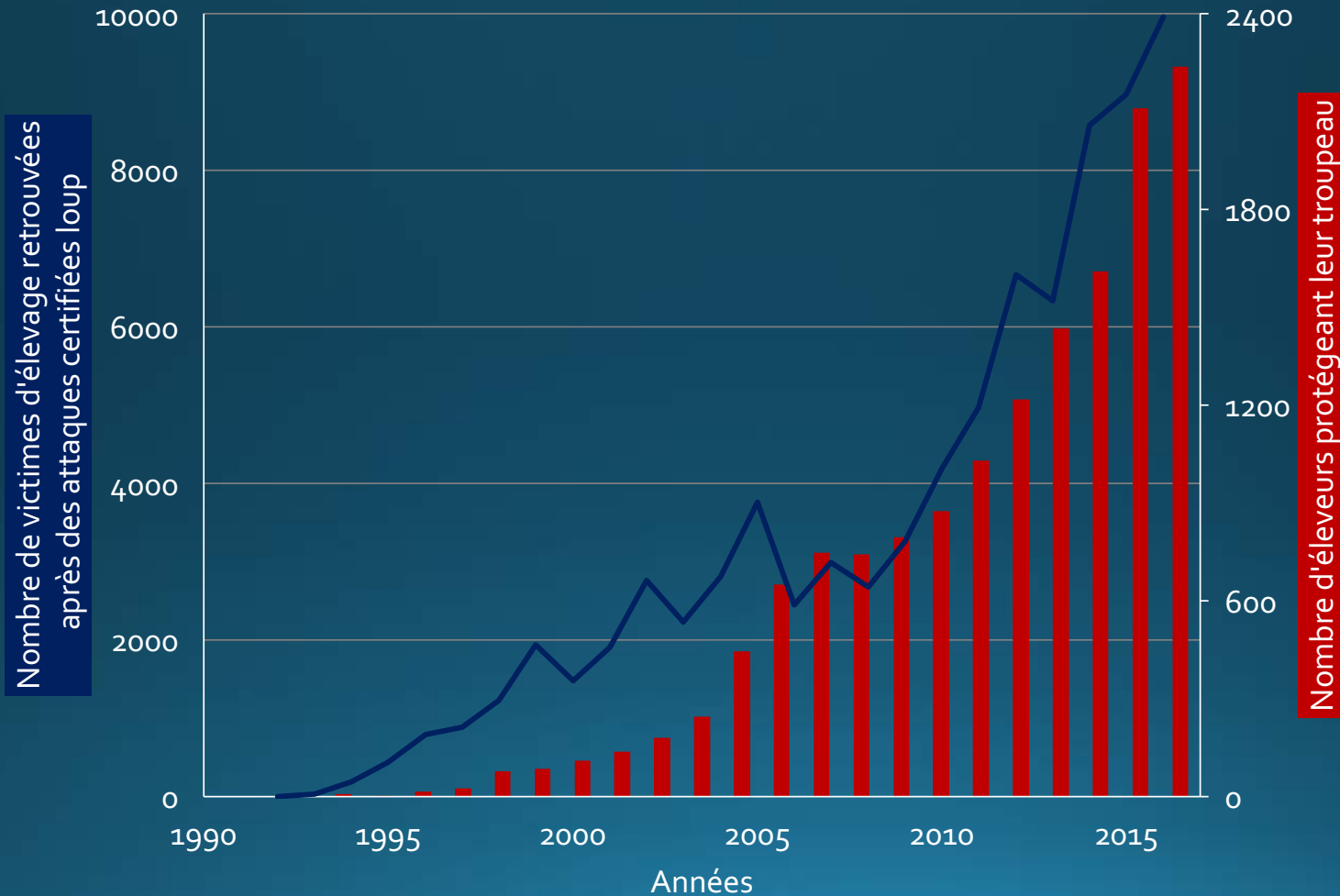


1997-2017 : 20 ans de mesures de protection



Pour quel résultat ?

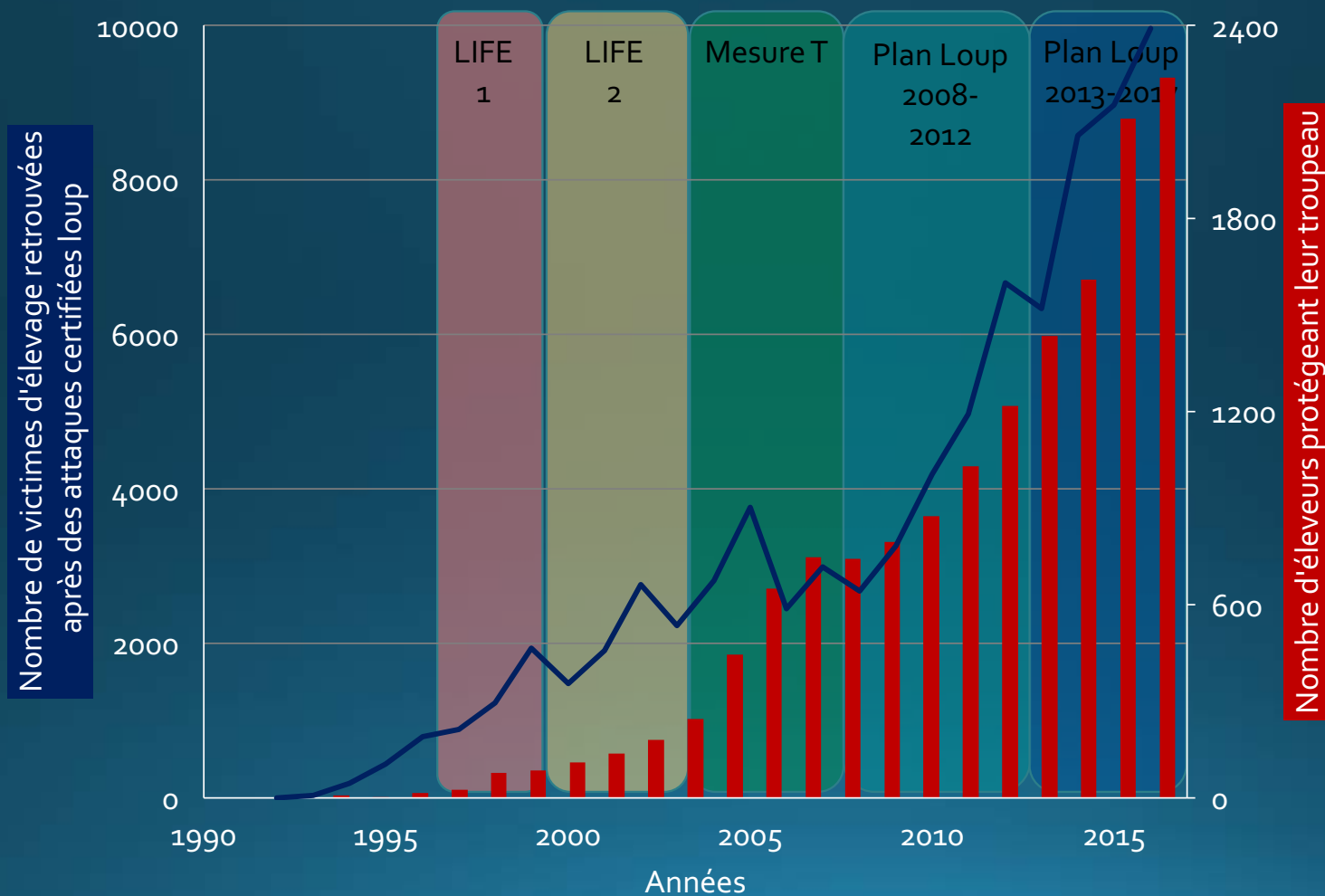
Nombre de victimes d'élevage et de troupeaux protégés



Données source:
DREAL Auvergne
Rhône- Alpes

Données source:
DRAAF Auvergne
Rhône- Alpes

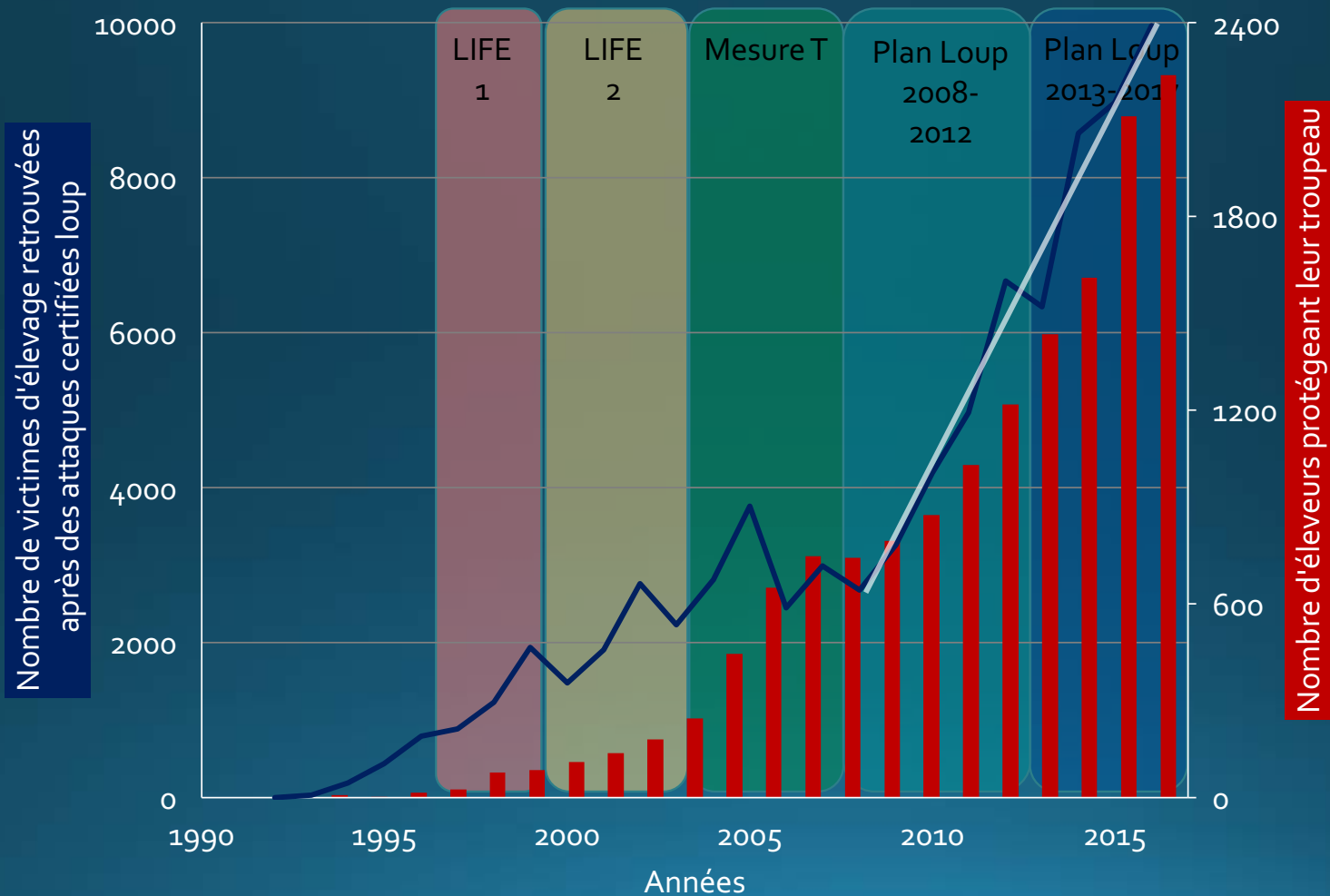
Nombre de victimes d'élevage et de troupeaux protégés



Données source:
DREAL Auvergne
Rhône- Alpes

Données source:
DRAAF Auvergne
Rhône- Alpes

Nombre de victimes d'élevage et de troupeaux protégés



Données source:
DREAL Auvergne
Rhône- Alpes

Données source:
DRAAF Auvergne
Rhône- Alpes



Photo © La Provence



Ministère de la Transition Écologique et Solidaire

Interview du Ministre à propos de l'élevage et des loups

France inter - 2 août 2017



« (...) Je veux à l'avenir avoir quelque chose qui soit excessivement plus cohérent, en essayant de comprendre pourquoi les systèmes de protection ne fonctionnent pas bien. »

<https://www.franceinter.fr/emissions/l-invite-de-8h20/l-invite-de-8h20-02-aout-2017>

L'échec des mesures de protection : explication



La France est le pays d'Europe qui a mis en œuvre une politique de protection des troupeaux parmi les plus élaborées.

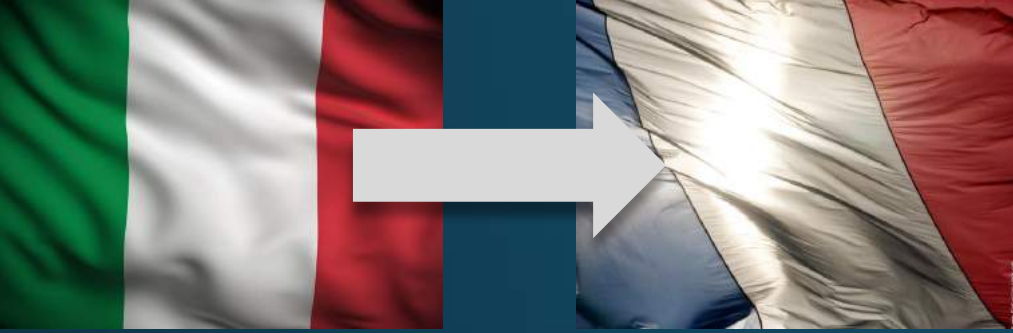


La France est le pays d'Europe qui a mis en œuvre une politique de protection des troupeaux parmi les plus élaborées.

Mais c'est aussi la France qui, dans le Monde, subit les pertes apparemment les plus conséquentes.

Elles sont 30 fois supérieures à celles des trois États du nord des Rocheuses aux USA, où l'élevage bovin et ovin est présent, y compris sur les estives, et les loups au nombre d'environ 1700.

(source : US Fish and Wildlife Service 2016).



Venus d'Italie où ils sont abondamment braconnés*, les loups strictement protégés se sont naturellement adaptés aux conditions favorables en France.

* braconnage évalué entre 200 et 300 loups par an
Galaverni et al 2015 ; Hindrikson et al 2016 ; Boitani 2017

Nous avons oublié de considérer les loups comme ils sont en réalité : des prédateurs adaptables et efficaces



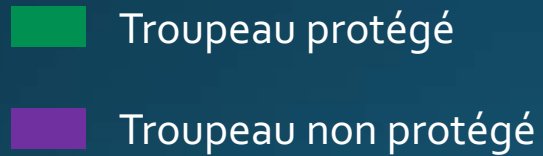
Nous avons oublié de considérer les loups comme ils sont en réalité : des prédateurs adaptables et efficaces

Mech and Boitani 2003

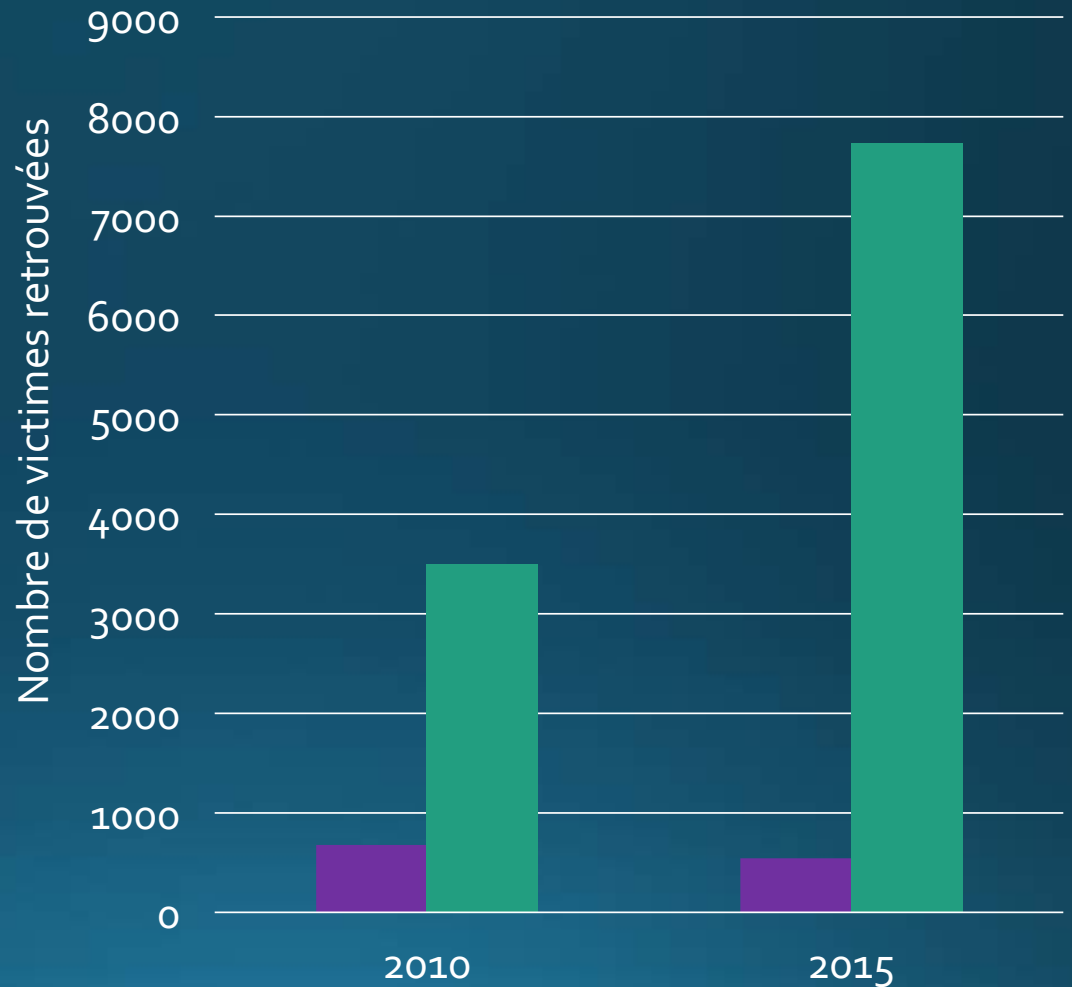


- ✓ Très intelligents
- ✓ Opportunistes
- ✓ Capables d'apprentissages...
- ✓ ...en familles (meutes)
- ✓ Particulièrement adaptables
- ✓ Souvent imprévisibles
- ✓ Mobiles et prolifiques

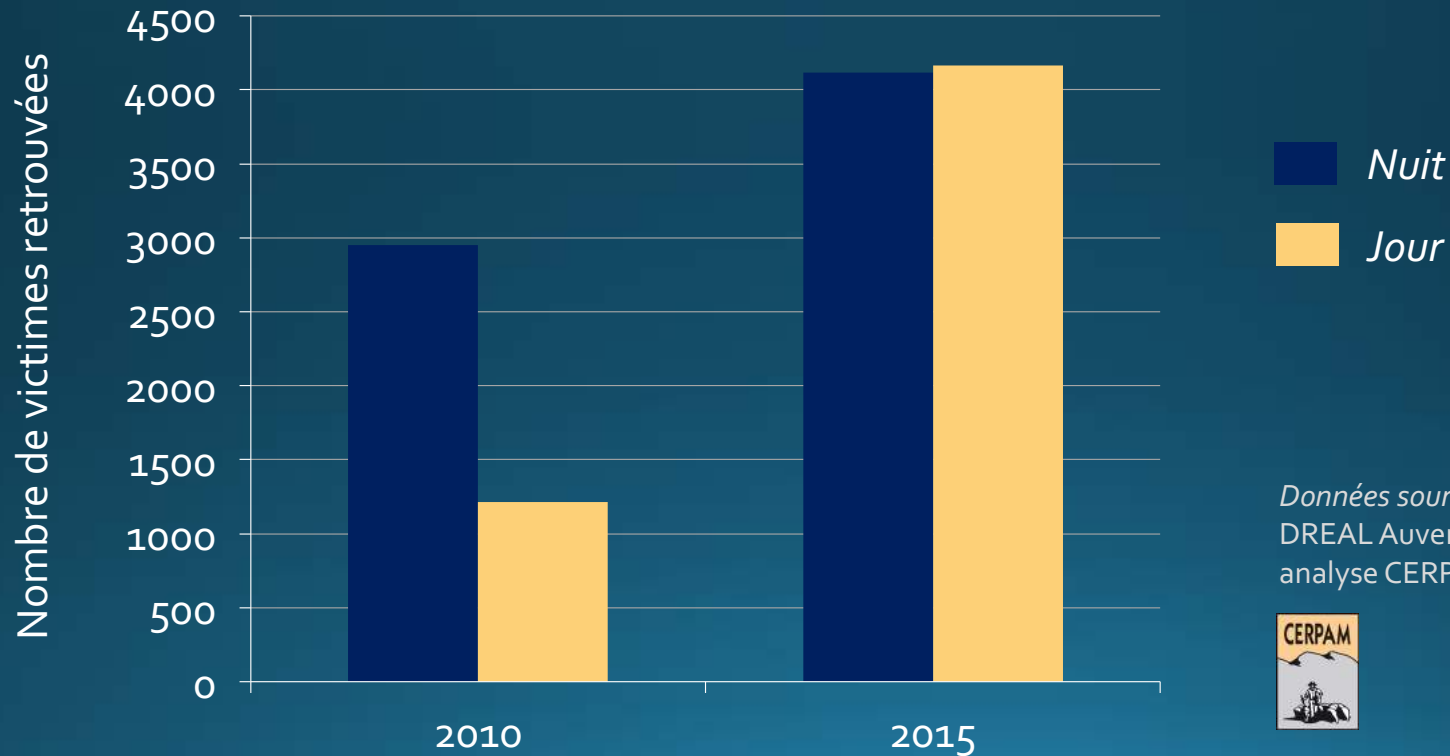
En Régions PACA et
Auvergne Rhône-Alpes, la
grande majorité des
victimes sont issues de
troupeaux protégés



Données source: Base GéoLoup, DREAL
Auvergne Rhône-Alpes, analyse CERPAM



Adaptation : report des **attaques en cours de journée**, face à des troupeaux regroupés en parcs de nuit et sous la garde des chiens et des humains.



Données source: Base GéoLoup,
DREAL Auvergne Rhône-Alpes,
analyse CERPAM



Adaptation aussi :

les attaques se déroulent de plus en plus fréquemment aussi en **vallées** et **plaines**

...parfois très proches des **routes** et **habitations**.

*Photo : Gaec Piolle – Seyne-les-Alpes
30 Octobre 2017*





L'adaptation des loups est naturelle.

Elle n'a hélas pas été anticipée en France.



L'adaptation des loups est naturelle.

Elle n'a hélas pas été anticipée en France.

« *Le loup craint l'Homme* » est une affirmation répétée, qui se fonde sur les expériences issues de pays où les loups sont abondants : Russie, Scandinavie, Canada...

Dans ces pays, les loups ont toujours été activement « régulés », surtout lorsqu'ils s'aventurent à proximité des humains et de leurs animaux.




Photo : Nicolas Lescureux

Quelle sorte d'humains le loup craint-il ?


Les vallées et montagnes françaises sont pleines d'humains très divers : randonneurs, cyclistes, skieurs, éleveurs et bergers, ces derniers équipés uniquement de bonnes chaussures et de jumelles.





C'est le postulat qui fonde la première des trois mesures de protection qui est erroné ...dans les conditions d'application de la France :

« Une présence humaine supplémentaire et continue auprès du troupeau suffit à tenir les loups à distance ».



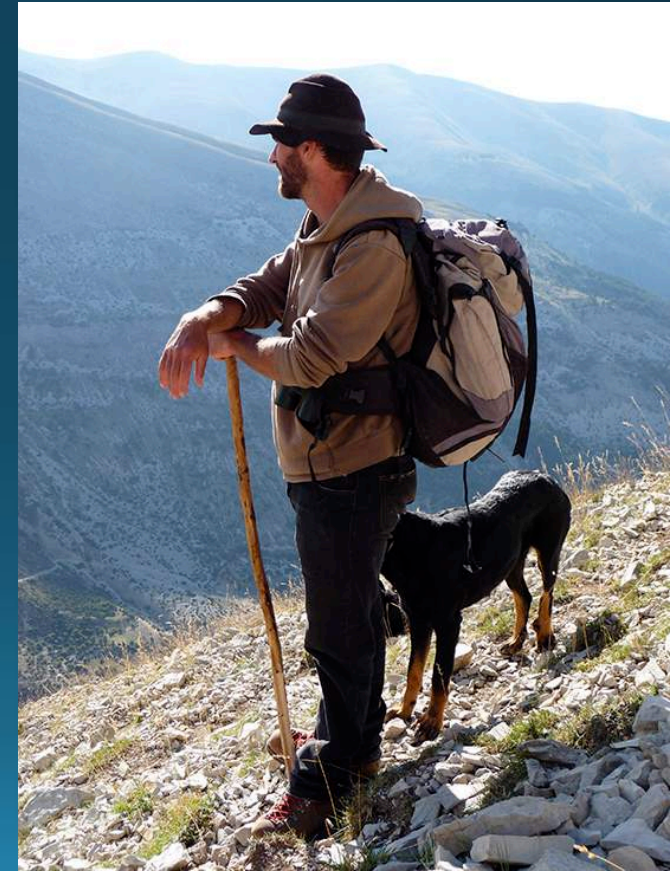
C'est le postulat qui fonde la première des trois mesures de protection qui est erroné ...dans les conditions d'application de la France :

« Une présence humaine supplémentaire et continue auprès du troupeau suffit à tenir les loups à distance ».

Éleveurs et bergers ne sont pas en mesure de signifier clairement aux loups qu'ils représentent une menace.

Pour les loups, observant et jugeant nos comportements avant d'agir, ce sont des humains inoffensifs parmi beaucoup d'autres.

Photo : Michel Meuret



Les équipements visuels ou sonores ayant à tenir les loups à distance doivent être associés de façon **explicite** pour eux à un **réel danger**.

Sinon, après quelques jours, constatant qu'il n'y a aucune conséquence, les loups n'en tiennent plus compte.

Bangs et al, 2006 ; Lescureux et al, sous presse



Piste de solution

Comment restaurer chez les loups arrivés en France un comportement plus habituel d'animal sauvage, se tenant à distance et se méfiant des humains et de leurs activités ?



S'agirait-il d'armer les bergers et éleveurs-bergers ?

...et surtout de les inciter à devenir constamment vigilants envers les prédateurs ?



Cette solution est **peu compatible** avec le travail de garde du troupeau, qui doit privilégier le pilotage de l'alimentation et la maîtrise de l'impact des animaux sur le pâturage.



Dans les pays où les bergers et vachers font surtout office de « vigiles » envers les prédateurs (ex. USA), ils ne pilotent plus au quotidien l'alimentation et l'impact du troupeau.

Ogada et al 2003 ; Barnes et Hibbard 2016



Par expérience ailleurs dans le monde, une des conditions à une **coexistence** entre humains et loups est l'établissement de **relations de réciprocité** permettant de maintenir une **distance acceptable**.

Lescureux 2007 ; Lescureux et Linnell 2010

La réciprocité peut notamment passer par des tirs et piégeages en cas d'attaques, ou velléités d'attaques sur troupeaux lorsque des loups sont vus à proximité.

La réciprocité peut notamment passer par des tirs et piégeages en cas d'attaques, ou velléités d'attaques sur troupeaux lorsque des loups sont vus à proximité.

Il s'agit d'éliminer ou de fortement décourager les individus ou les groupes les plus téméraires.

La réciprocité peut notamment passer par des tirs et piégeages en cas d'attaques, ou velléités d'attaques sur troupeaux lorsque des loups sont vus à proximité.

Il s'agit d'éliminer ou de fortement décourager les individus ou les groupes les plus téméraires.

L'objectif est d'associer explicitement la présence d'humains et de leurs troupeaux à un danger.

Ré-inculquer la crainte des humains aux loups ne peut s'envisager que dans le cadre d'actions collectives à mener à l'échelle des territoires.

Ré-inculquer la crainte des humains aux loups ne peut s'envisager que dans le cadre d'actions collectives à mener à l'échelle des territoires.

Les 15 agents de la Brigade Loup ONCFS sont motivés, compétents et souvent utiles...



Mais...



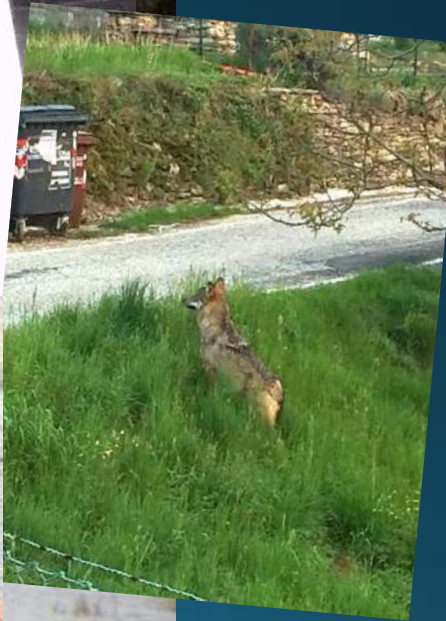
- Même à 15 aujourd'hui, ils ne peuvent se démultiplier entre régions...
- Ni intervenir immédiatement après les attaques.
- Ni « tenir le terrain » plus de 5 ou 6 jours d'affilée, comme nous l'ont préconisé des Lieutenants de louveterie expérimentés.

Garde et Meuret, 2017



- Les tirs ou piégeages **non-létaux** deviennent pertinents lorsqu'ils provoquent un **gros stress** ou des **blessures**...
- ...ce qui conduit le ou les loups à **mémoriser les lieux** et le **contexte à risque sévère**...
- ...puis **transmettre** l'information au reste de la famille, notamment aux plus jeunes.
- Une **réactivité** immédiate ou très rapide (jour n+1) est nécessaire.
- Il ne s'agirait donc pas (plus) d'éliminer des loups au hasard des rencontres ...et parfois loin des lieux de prédation.

Proche des troupeaux et habitations



Loin des troupeaux et habitations



Benoit Lagambas
PHOTOGRAPHY



Ministère de la Transition Écologique et Solidaire

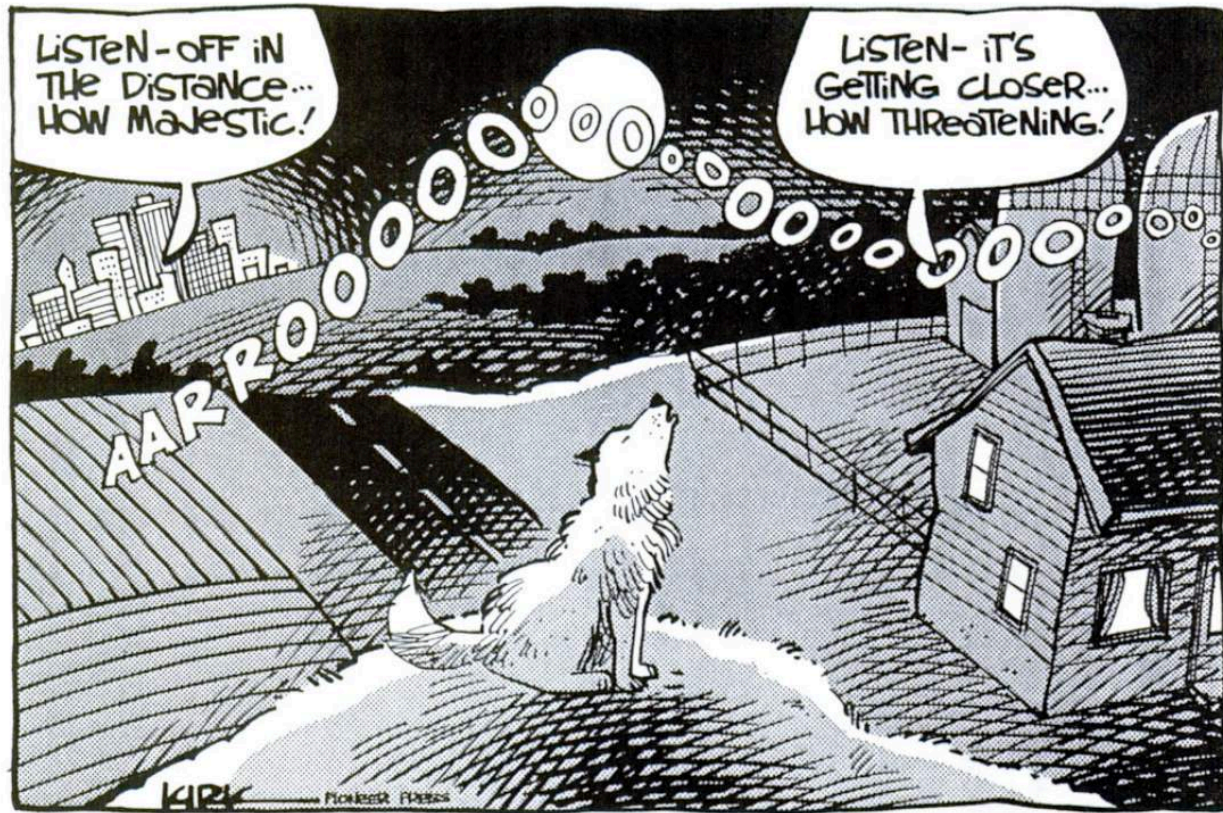
Rapport du Conseil Scientifique du Patrimoine Naturel et de la Biodiversité : *Le loup en France*

janvier 2016

« (...) l'augmentation du nombre d'attaques entraîne la colère et le désespoir des éleveurs, conduisant certains à abandonner le pastoralisme. De multiples mesures de protection ont été développées dans le cadre du Plan National Loup, mais leur bilan est mitigé. En particulier, les tirs de défense ne jouent pas le rôle attendu qui est de supprimer les loups s'attaquant aux troupeaux et d'apprendre aux autres à se méfier des humains. »

<https://www.ecologique-solidaire.gouv.fr/sites/default/files/CSPNB%20201601.pdf>

Ecoute, au loin...
comme c'est
majestueux !

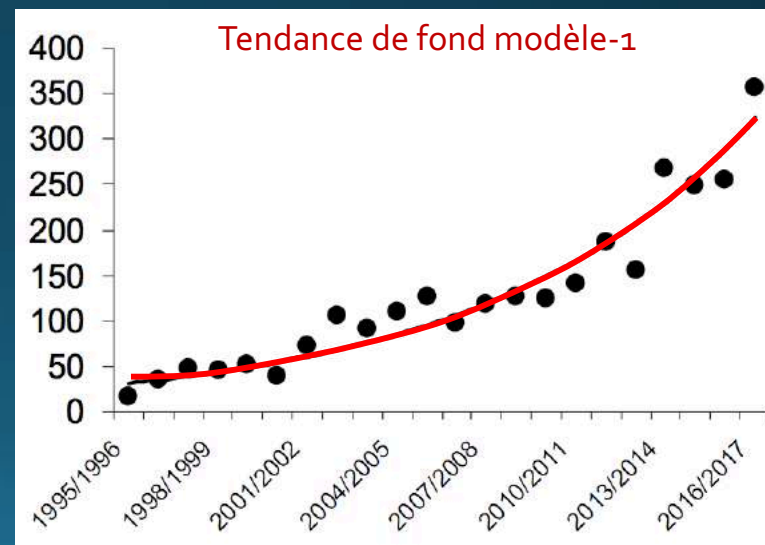
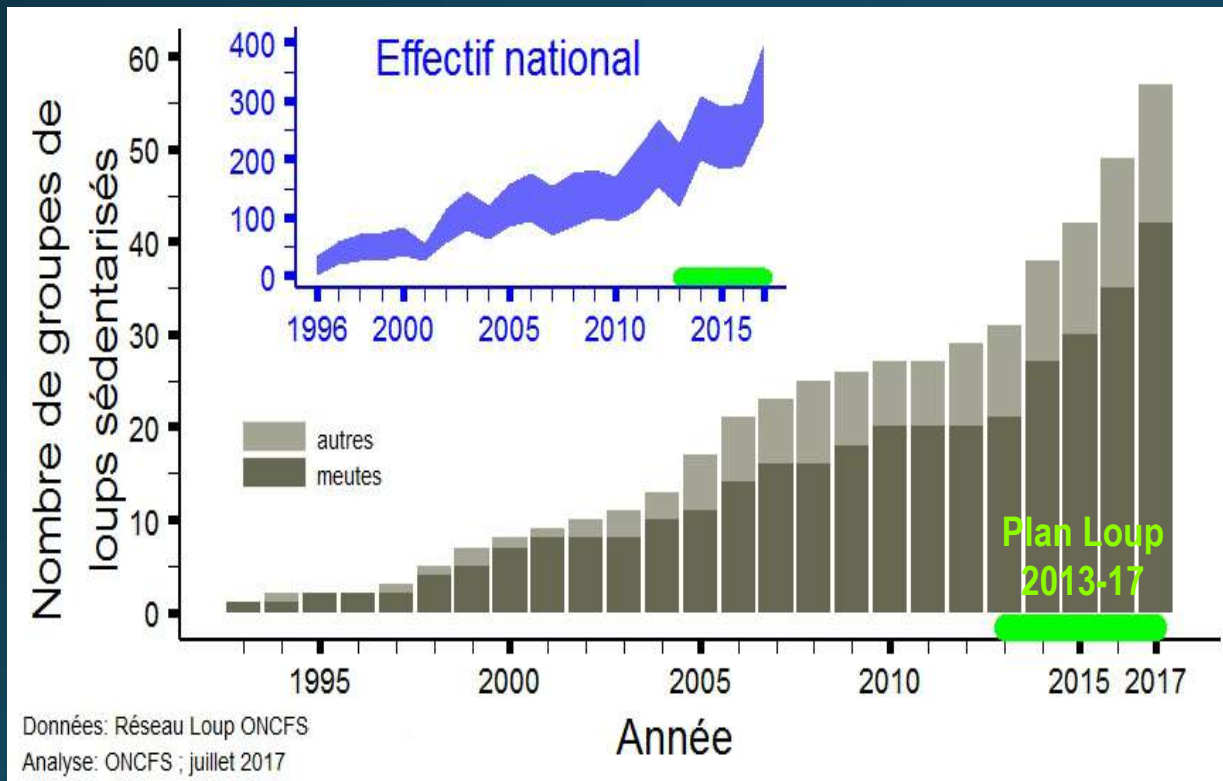


Ecoute, ça se
rapproche... c'est
menaçant!

A row of European Union flags on tall poles in front of a modern glass building. The flags are blue with twelve yellow stars arranged in a circle. The building behind them has a grid-like facade of windows. The sky is clear and blue.

Quid du plafond maximum annuel dérogatoire?

ONCFS : « En 2017, la croissance de la population de loups a nettement repris »

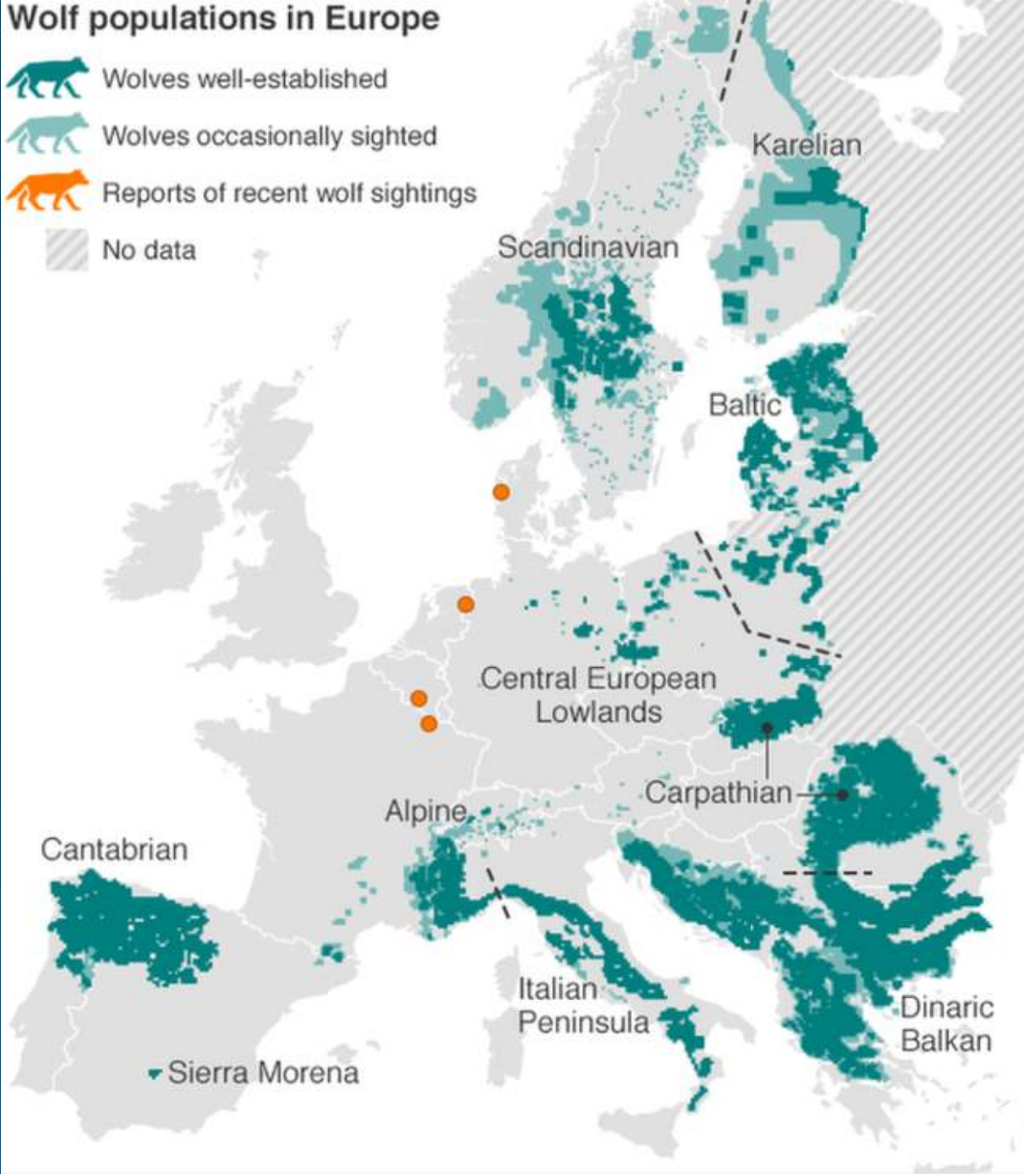


Sources : 2015



Wolf populations in Europe

-  Wolves well-established
-  Wolves occasionally sighted
-  Reports of recent wolf sightings
-  No data



Sources : 2015



Wolf populations in Europe

-  Wolves well-established
-  Wolves occasionally sighted
-  Reports of recent wolf sightings
-  No data



- Les territoires de loups sont **très vastes et évolutifs**.
- Leur **conservation** à long terme ne peut se cantonner aux espaces protégés (PN, PNR, Natura 2000, etc.), ni à **l'échelle d'un unique pays**, surtout dans le cas des plus petits. (Linnell *et al* 2008, 2017)
- Depuis les années 2000, des experts ont plaidé auprès de la CE pour une stratégie de conservation et gestion **à l'échelle des sous-populations**, qui sont quasiment toutes **transnationales**. (Boitani *et al* 2015)

- La notion de « population française » de loups a un sens très limité, tant biologiquement que génétiquement.



- La notion de « population française » de loups a un sens très limité, tant biologiquement que génétiquement.



- Elle provient du fait que ce sont les États membres de l'UE qui se sont engagés à obtenir un « état de conservation favorable » des espèces protégées, suite à leur mise en application, chacun chez soi, de la Directive Habitats Faune Flore.
- Mais combien de loups pour atteindre un « état de conservation favorable » par exemple en Belgique ou au Luxembourg ?