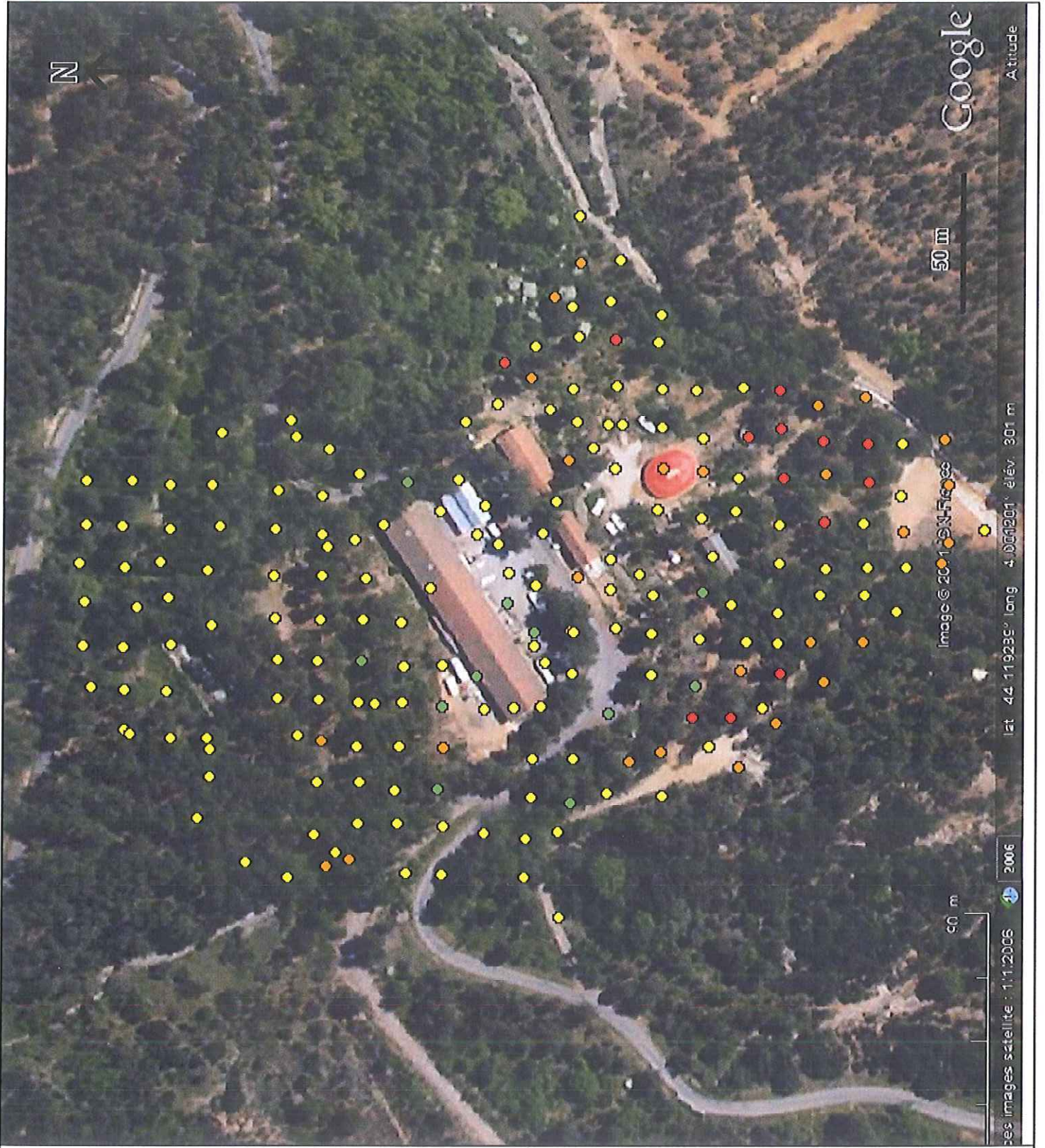


Zone 1

Répartition des valeurs en Arsenic
Zone 1

Répartition des valeurs en Arsenic (mg/l)

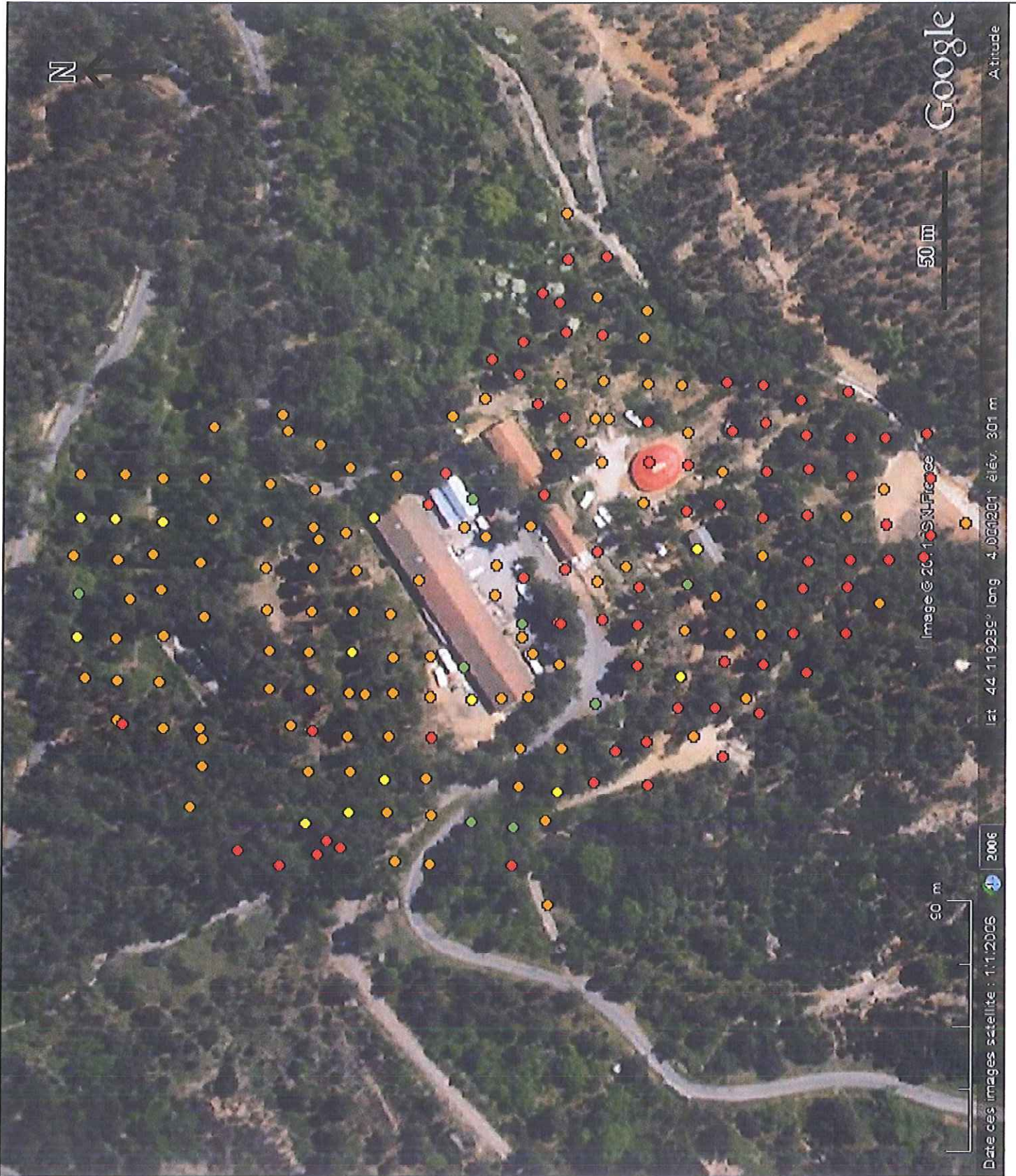
● > 1 072 (inclus)	(13)
● 536 (inclus) - 1072 (4xVDFL)	(28)
● 235 (inclus) - 536 (2xVDFL)	(153)
● < 235 (BDFL)	(111)



Répartition des valeurs en Plomb
Zone 1

Répartition des valeurs en Plomb (

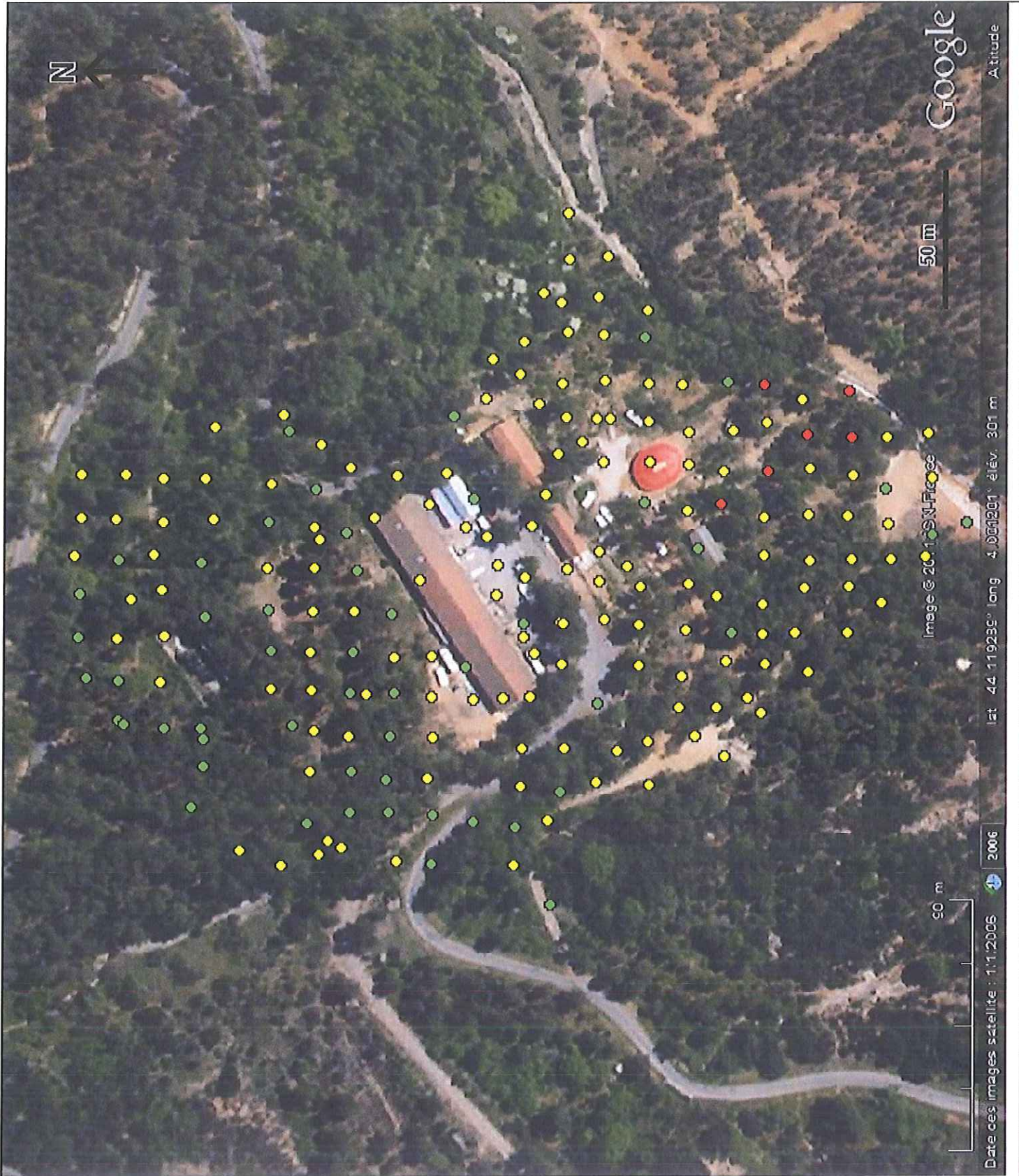
- > 1835 (inclus)
- 550 (inclus) - 1835 (5xVDFL)
- 319 (inclus) - 550 (1,5xVDFL)
- < 319 (BDFL)



Répartition des valeurs en Zinc
Zone 1

Répartition des valeurs en Zinc (mg/kg)

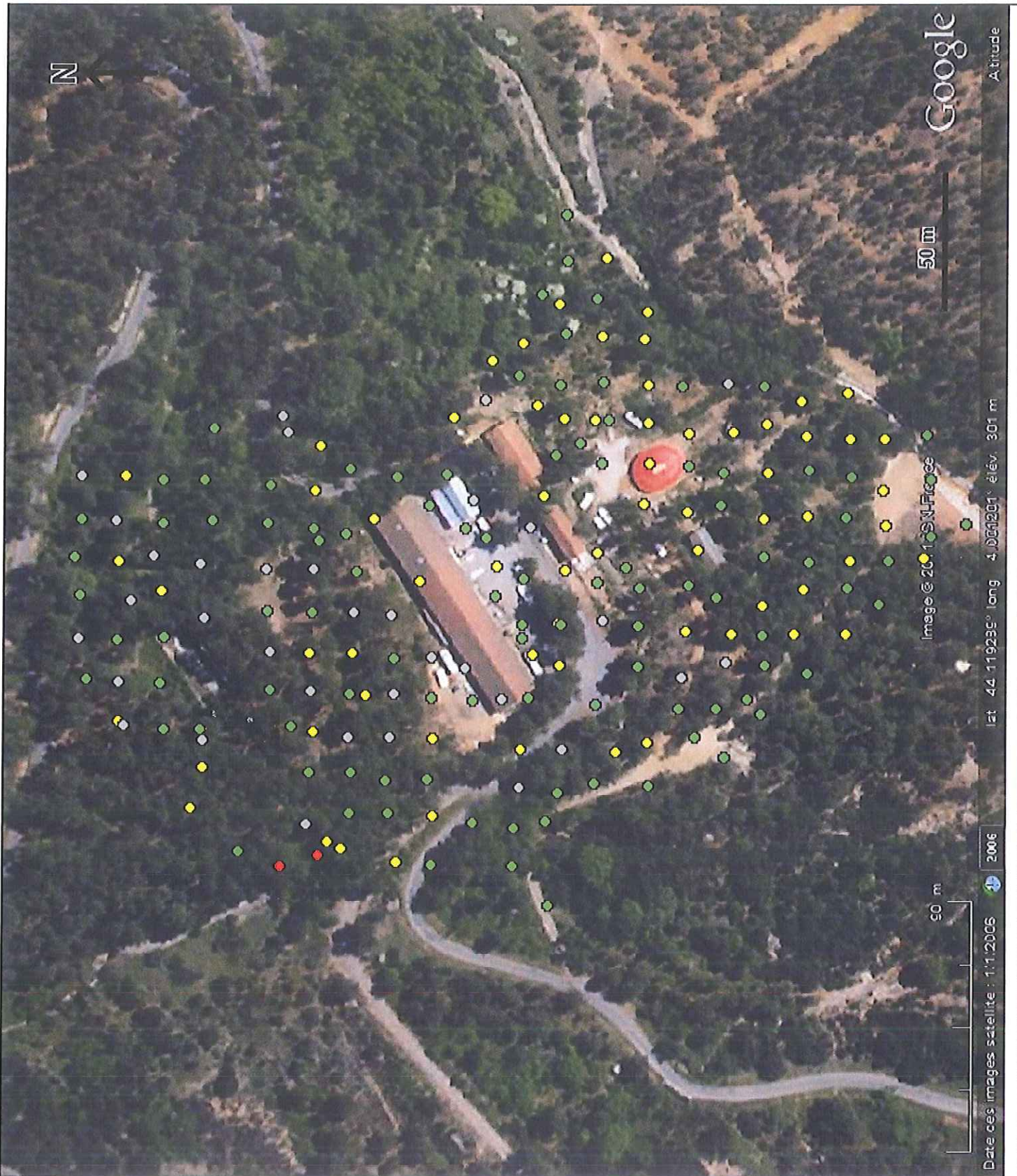
● > 1810 (inclus)	(6)
● 275 (inclus) - 1810 (SxVDFL)	(148)
● < 275 (BDFL)	(51)



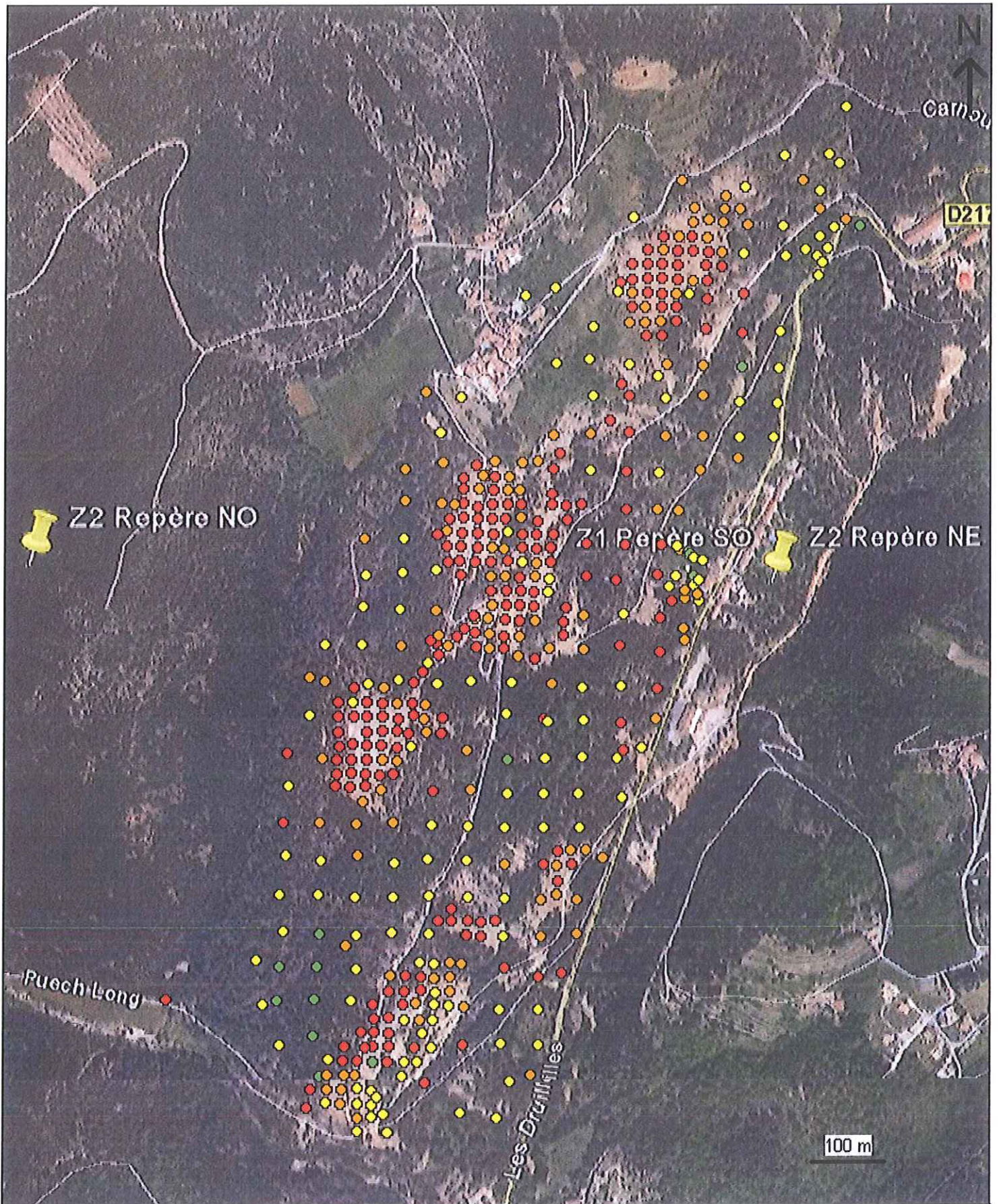
Répartition des valeurs en Cuivre
Zone 1

Répartition des valeurs en Cuivre (mg/t)

- > 690 (inclus) (2)
- 71 (inclus) - 690 (5xVDFL) (67)
- 0 (inclus) - 71 (BDFL) (102)
- < 0 (341)



Zone 2

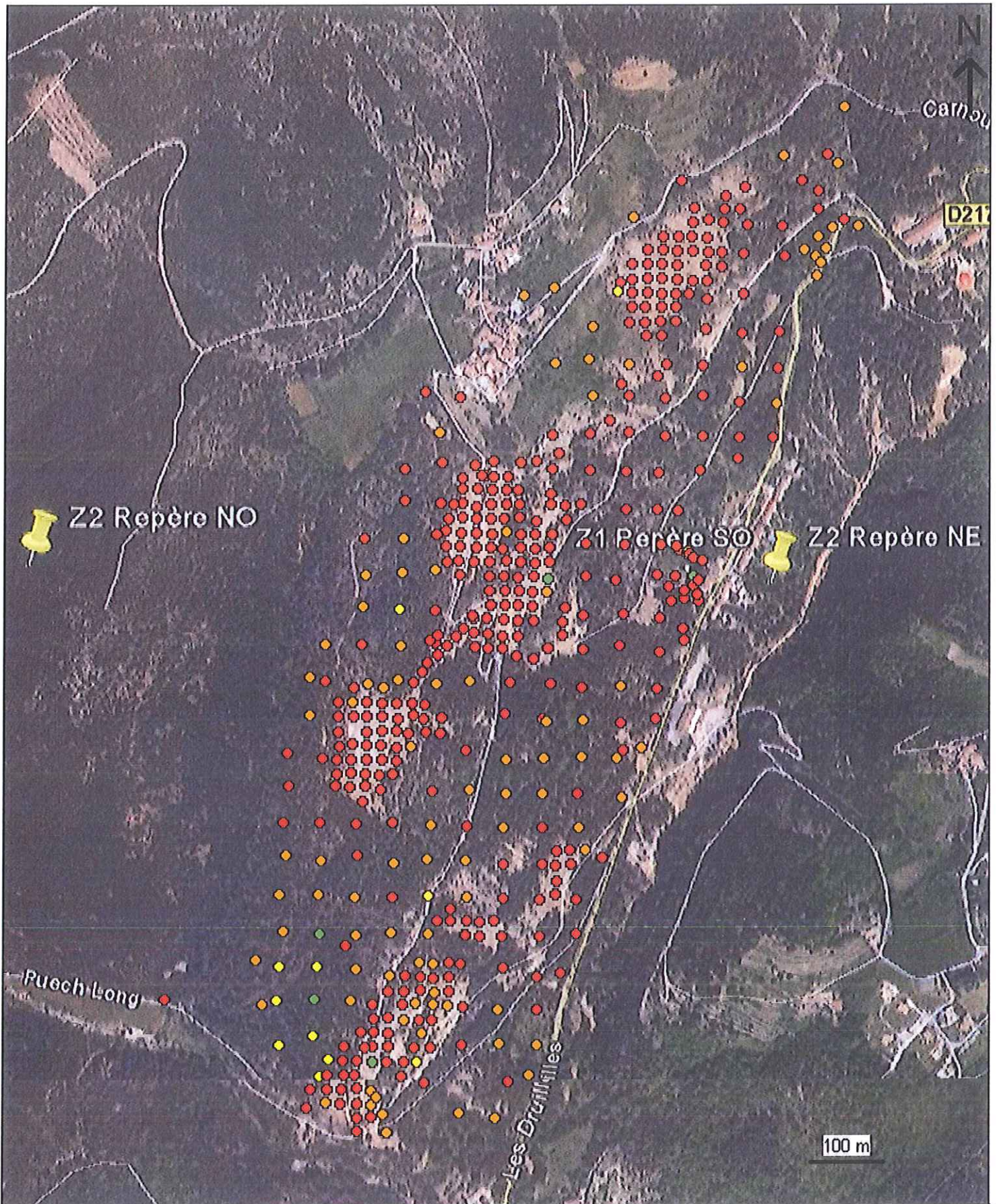


ADEME
 Etude IEM
 Ancien site RECYLEX
 à Saint Sébastien d'Aigrefeuille

Répartition des valeurs en Arsenic
 Zone 2

Répartition des valeurs en Arsenic (mg/l)

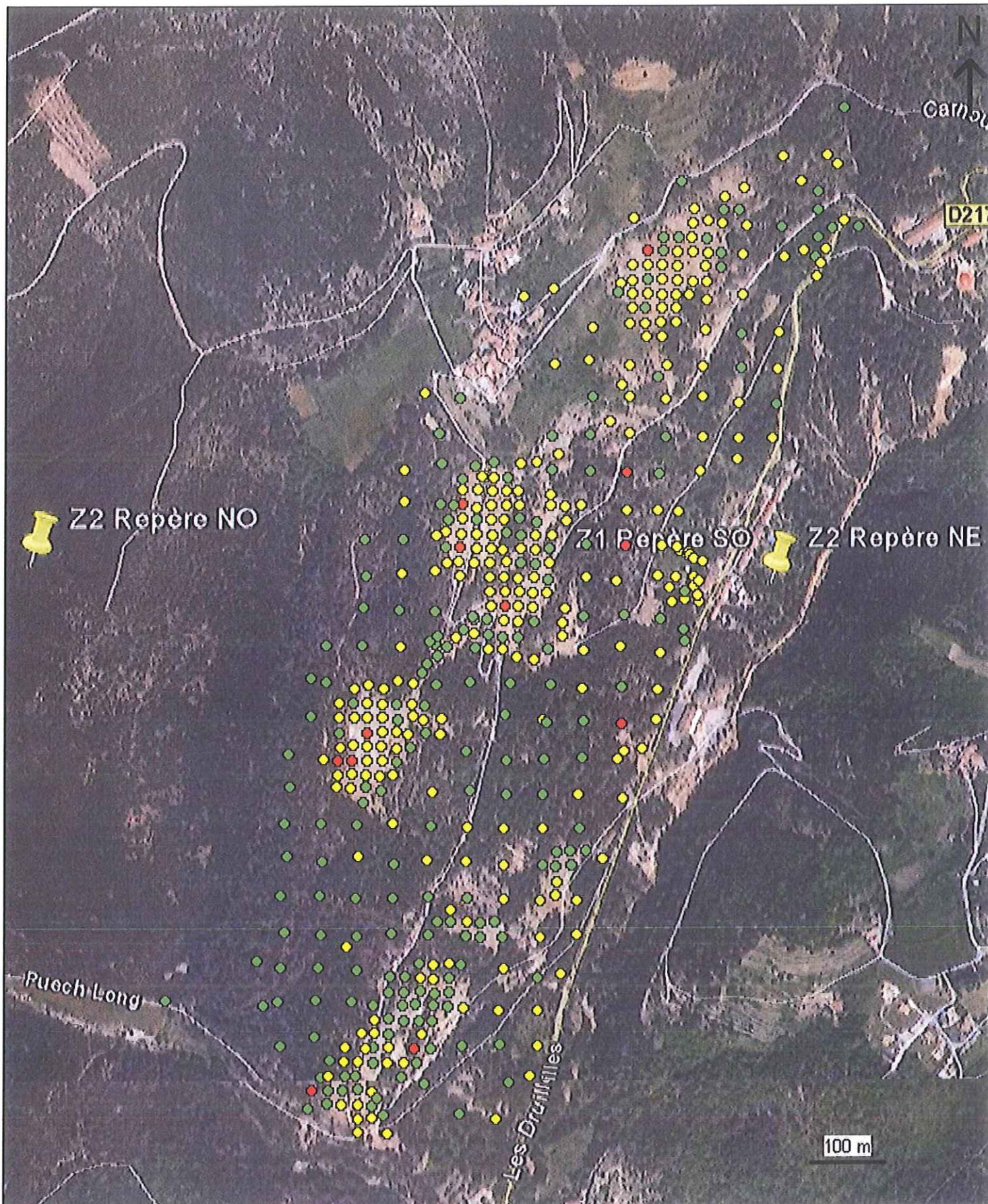
●	> 1072 (inclus)	(198)
●	536 (inclus) - 1072 (4xVDFL)	(127)
●	235 (inclus) - 536 (2xVDFL)	(141)
●	≤ 235 (ANFI)	(15)



ADEME
 Etude IEM
 Ancien site RECYLEX
 à Saint Sébastien d'Aigrefeuille

Répartition des valeurs en Plomb
 Zone 2

Répartition des valeurs en Plomb (mg/l)		
●	> 1 835 (inclus)	(369;
●	550 (inclus) - 1835 (5xVDFL)	(96;
●	319 (inclus) - 550 (1,5xVDFL)	(11;
●	< 319 (ANFI)	(5)

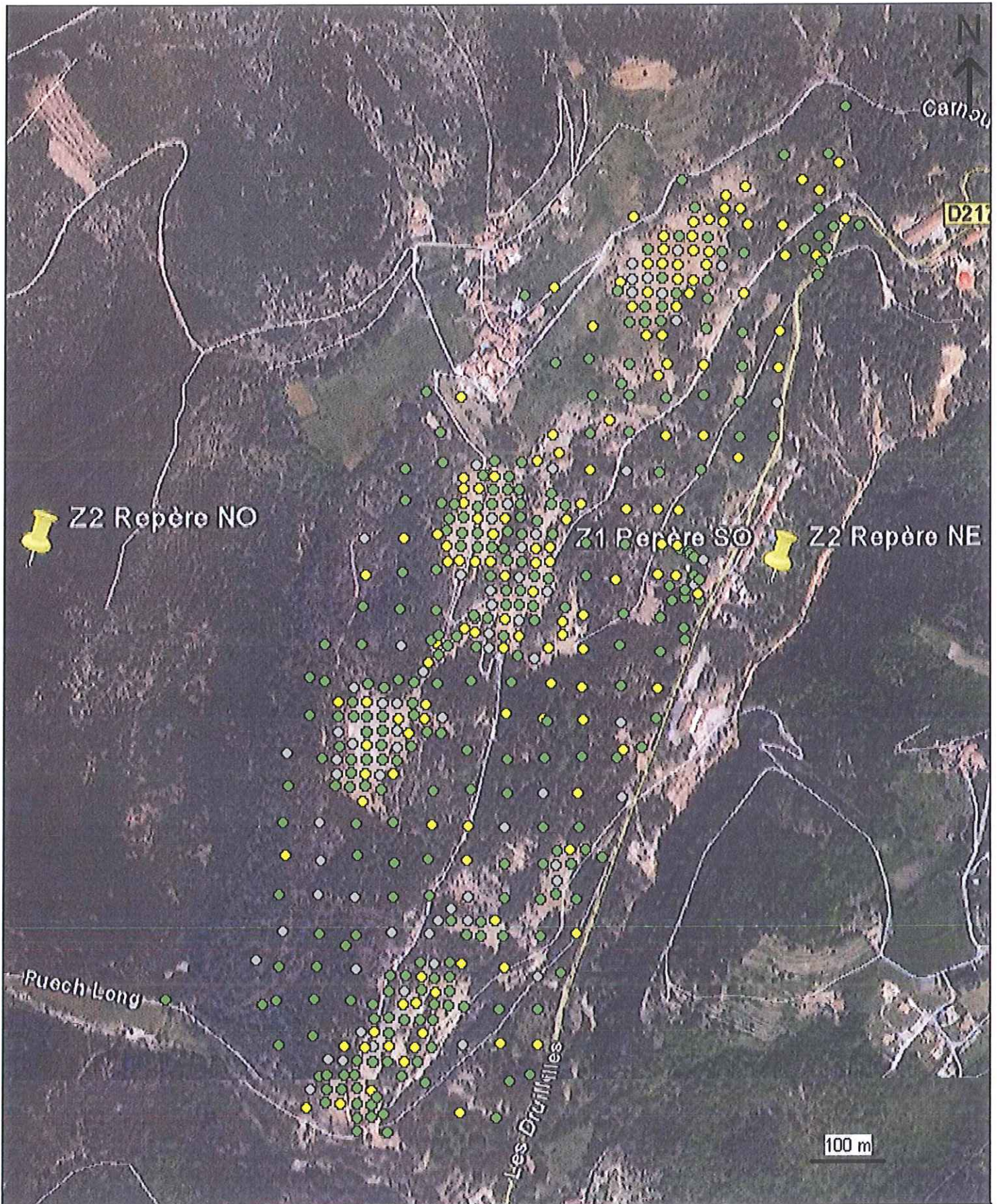


ADEME
 Etude IEM
 Ancien site RECYLEX
 à Saint Sébastien d'Agrèfeuille

Répartition des valeurs en Zinc
 Zone 2

Répartition des valeurs en Zinc (mg/l)

● > 1810 (inclus)	(12)
● 275 (inclus) - 1810 (5xVDFL)	(266)
● < 275 (BDFL)	(203)



ADEME
 Etude IEM
 Ancien site RECYLEX
 à Saint Sébastien d'Aigrefeuille

Répartition des valeurs en Cuivre
 Zone 2

Répartition des valeurs en Cuivre (mg/

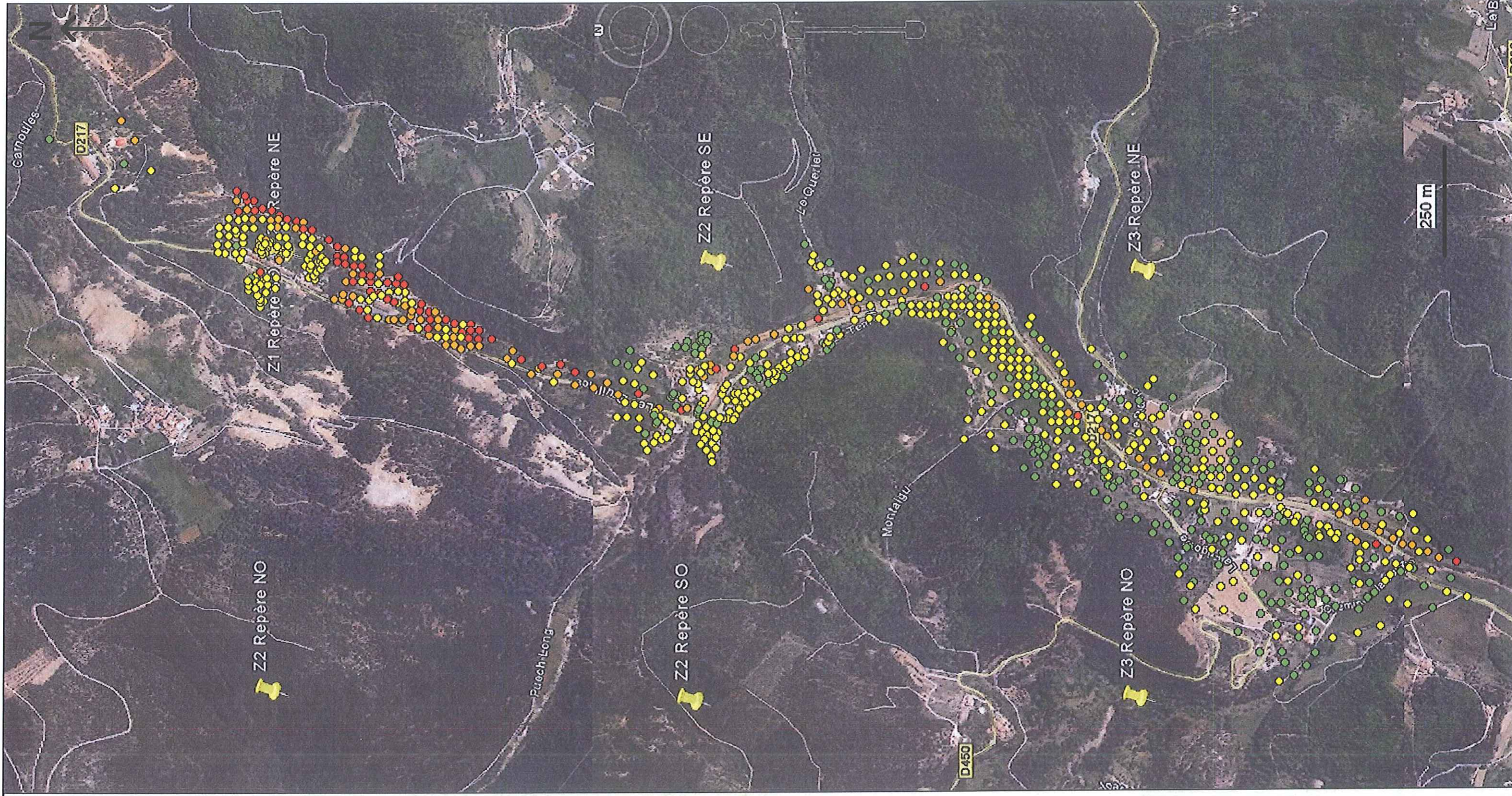
● > 690 (inclus)	(0)
● 71 (inclus) - 690 (5xVDFL)	(141)
● 0 (inclus) - 71 (BDFL)	(269)
○ < 0	(71)

Zone 3

Répartition des valeurs en Arsenic
Zone 3

Répartition des valeurs en Arsenic (mg/kg)

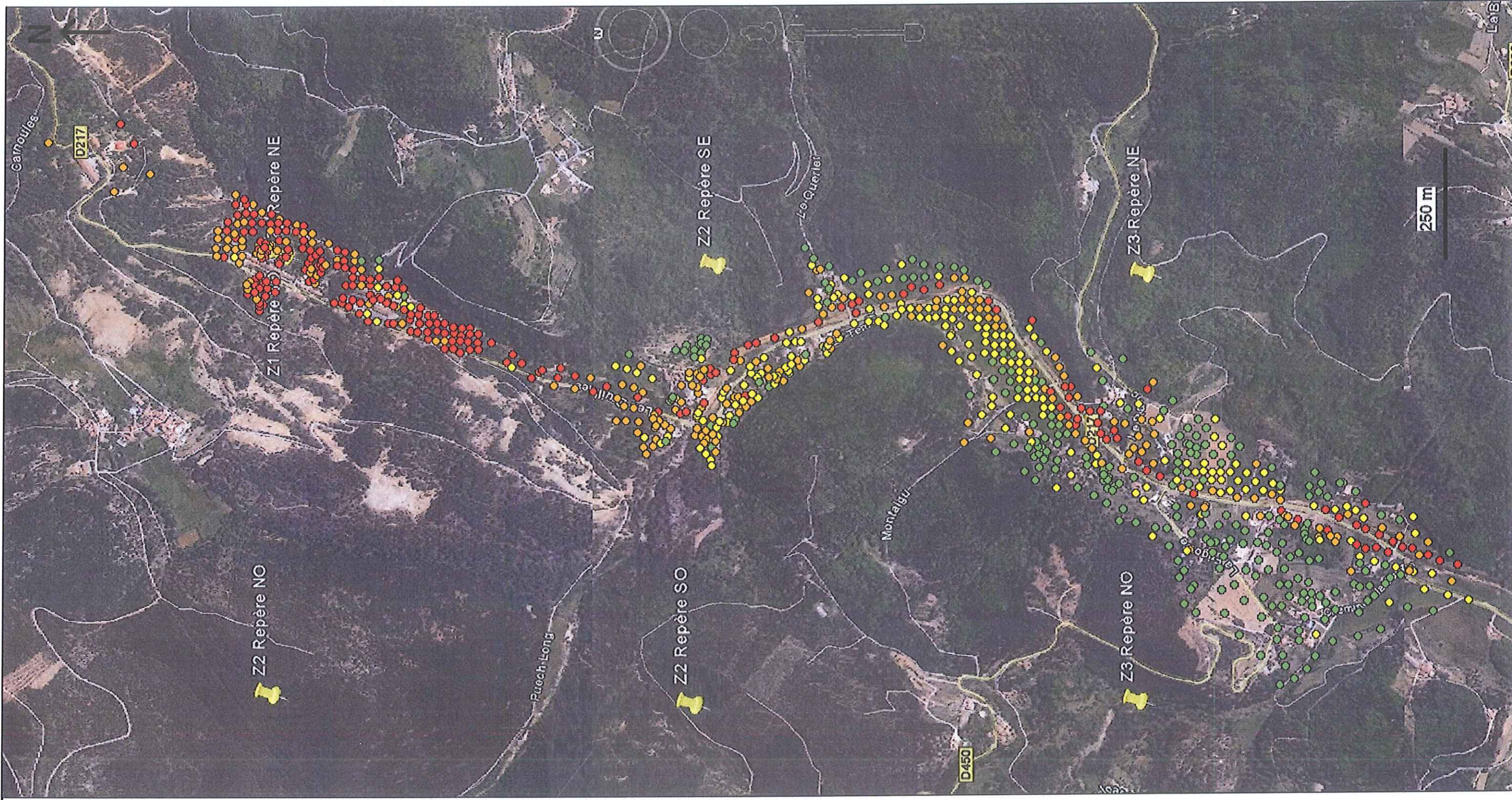
- > 1072 (inclus) (66)
- 536 (inclus) - 1072 (4xVDFL) (94)
- 235 (inclus) - 536 (2xVDFL) (492)
- < 235 (BDFL) (270)



Répartition des valeurs en Plomb
Zone 3

Répartition des valeurs en Plomb (mg/

- > 1835 (inclus) (223)
- 550 (inclus) - 1835 (5xVDFL) (222)
- 319 (inclus) - 550 (1,5xVDFL) (213)
- < 319 (BDFL) (264)



Répartition des valeurs en Zinc
Zone 3

Répartition des valeurs en Zinc (mg/l)

- > 1810 (inclus) (14)
- 275 (inclus) - 1810 (5xVDFL) (651)
- < 275 (BDFL) (257)



**Répartition des valeurs en Cuivre
Zone 3**

Répartition des valeurs en Cuivre (mg/l)

- > 690 (inclus) (0)
- 71 (inclus) - 690 (SxVDFL) (287)
- 0 - 71 (BDFL) (445)
- < 0 (190)

