

- ANNEXES -

SCHEMA DEPARTEMENTAL DE COOPERATION INTERCOMMUNALE CARTOGRAPHIE DES EPCI A FISCALITE PROPRE

SOMMAIRE

- Carte actuelle des EPCI à fiscalité propre (population municipale 2016)
- Carte des EPCI devant fusionner
- Tableau des EPCI : dérogations
- Propositions de fusion ou d'extension de périmètre (adoptées par la CDCI du 14 mars 2016)
- Propositions de fusion ou d'extension de périmètres et Schémas de Cohérence Territoriale.
- Propositions de fusion ou d'extension de périmètres et Bassins de vie.
- Propositions de fusion ou d'extension de périmètres et Unités Urbaines.
- Propositions de fusion ou d'extension de périmètres et Parc Naturel Régional.

ANNEXES LES SYNDICATS (état des lieux)

SOMMAIRE

- Assainissement collectif.
- Assainissement non collectif.
- Collecte/traitement des déchets des ménages et déchets assimilés.
- Eau (traitement, Adduction, Distribution).

CARTE DES EPCI A FISCALITE PROPRE

(mise à jour le 1er janvier 2016)

RÉGION LANGUEDOC-ROUSSILLON

Département de l'HÉRAULT

(8 071 km² - 25 cantons - 343 communes)

1 METROPOLE

4 COMMUNAUTÉS D'AGGLOMÉRATION

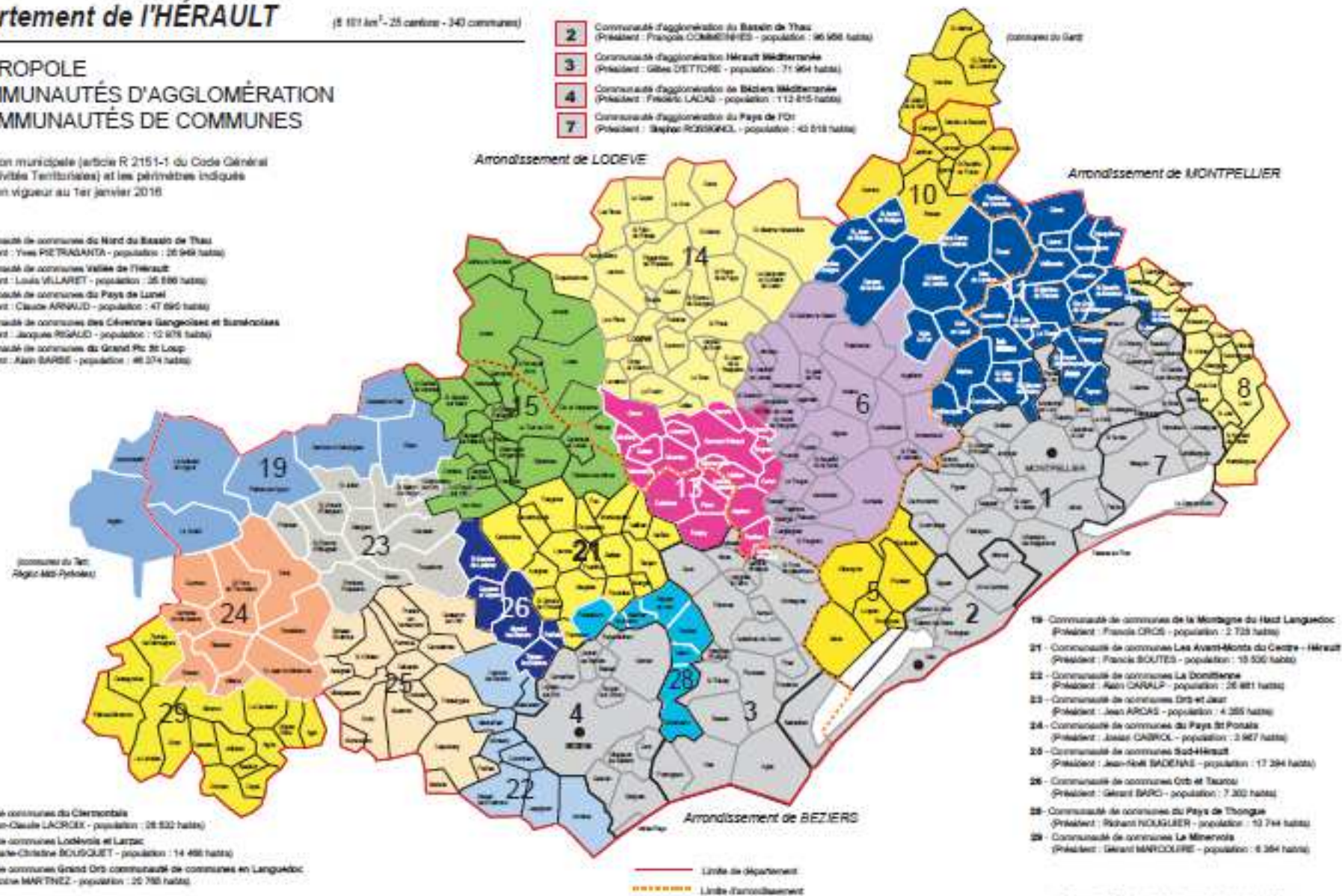
17 COMMUNAUTÉS DE COMMUNES

La population municipale (article R 2151-1 du Code Général des Collectivités Territoriales) et les périmètres indiqués sont ceux en vigueur au 1er janvier 2016

- 8 - Communauté de communes du Nord du Bassin de Thau (Président : Yves PIETRASANTA - population : 26 949 habitants)
- 9 - Communauté de communes Vallée de l'Hérault (Président : Louis VILLARET - population : 35 896 habitants)
- 9 - Communauté de communes du Pays de Lunel (Président : Claude ARNAUD - population : 47 690 habitants)
- 10 - Communauté de communes des Cévennes Gangeoises et Biterroises (Président : Jacques RIGAUD - population : 12 978 habitants)
- 11 - Communauté de communes du Grand Pic St Loup (Président : Alain BARBE - population : 46 374 habitants)

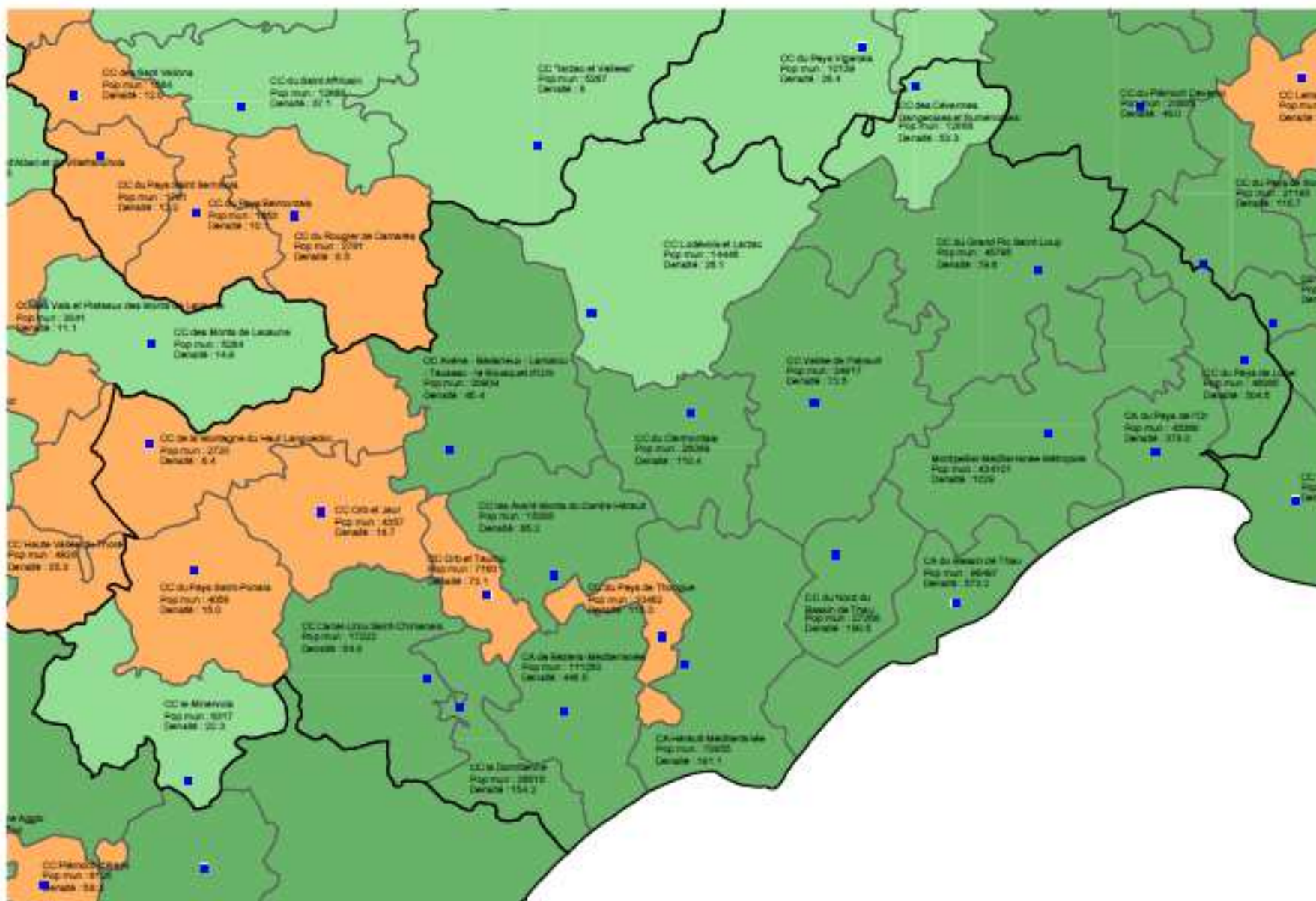
- 13 - Communauté de communes du Clermontais (Président : Jean-Claude LACROIX - population : 28 532 habitants)
- 14 - Communauté de communes Lodévois et Larzac (Présidente : Marie-Christine BOLSQUET - population : 14 498 habitants)
- 15 - Communauté de communes Grand Orb communauté de communes en Languedoc (Président : Antoine MARTINEZ - population : 25 785 habitants)

- 1 Métropole Montpellier Méditerranée Métropole (Président : Philippe SAUREL - population : 441 888 habitants)
- 2 Communauté d'agglomération du Bassin de Thau (Président : François COMBES - population : 96 566 habitants)
- 3 Communauté d'agglomération Hérault Méditerranée (Président : Gilles D'ETTORE - population : 71 954 habitants)
- 4 Communauté d'agglomération de Béziers Méditerranée (Président : Frédéric LADAS - population : 112 815 habitants)
- 7 Communauté d'agglomération du Pays de Foix (Président : Stéphane ROSSIGNOL - population : 42 018 habitants)



HERAULT

EPCI DEVANT FUSIONNER



■ Fusion obligatoire

■ Fusion non obligatoire

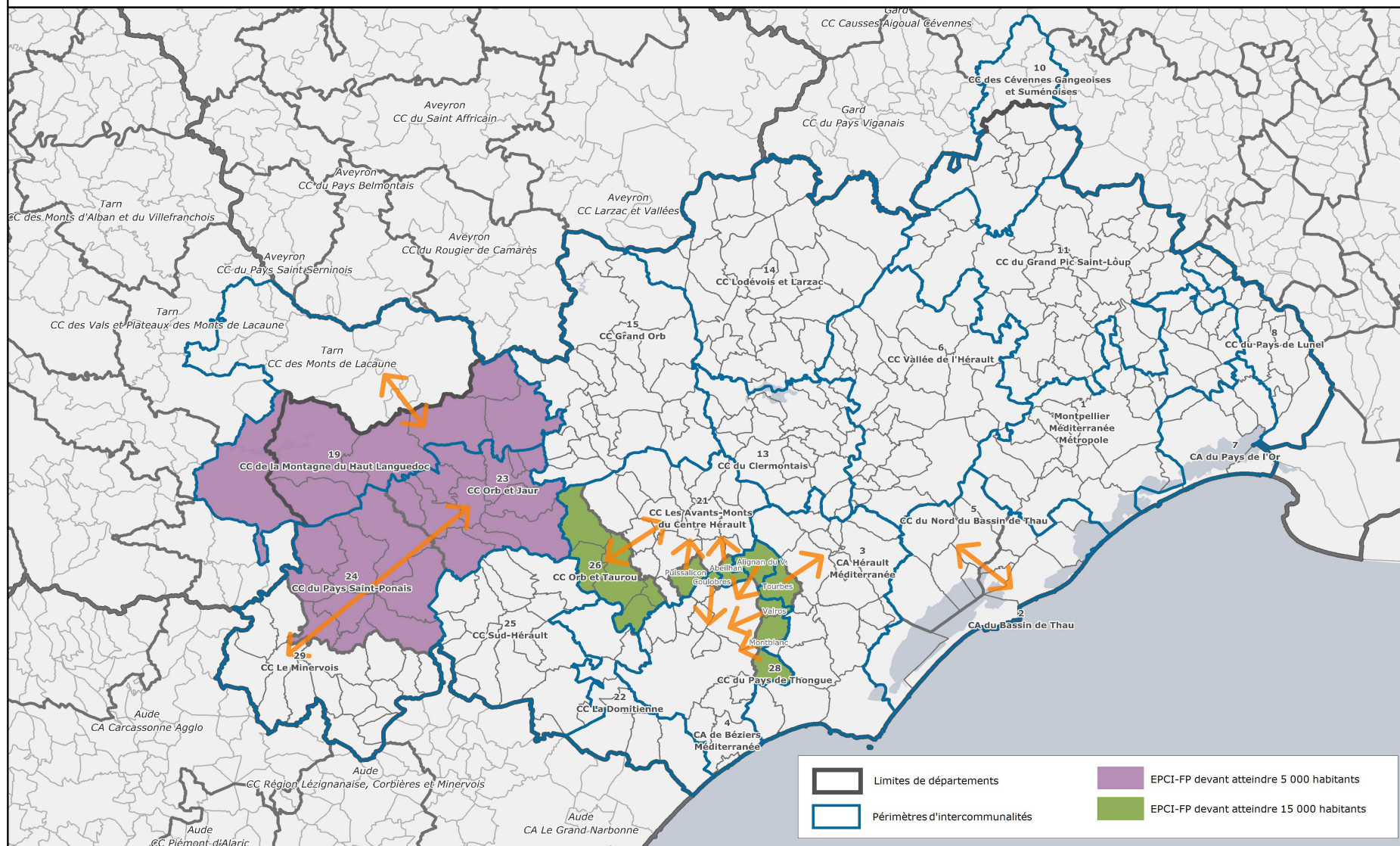
■ EPCI de plus de 15 000 hab.

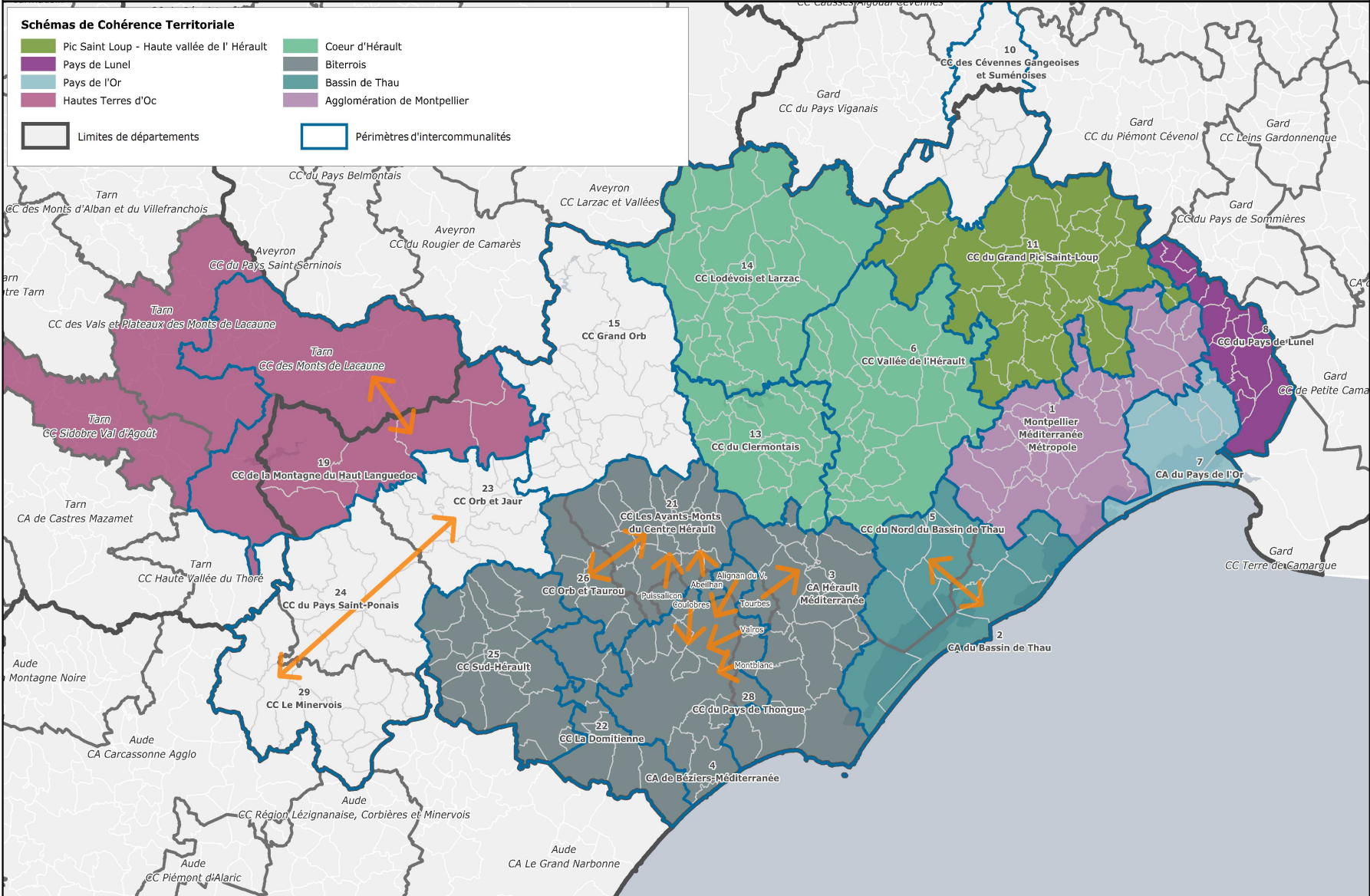
Département

EPCI

HERAULT

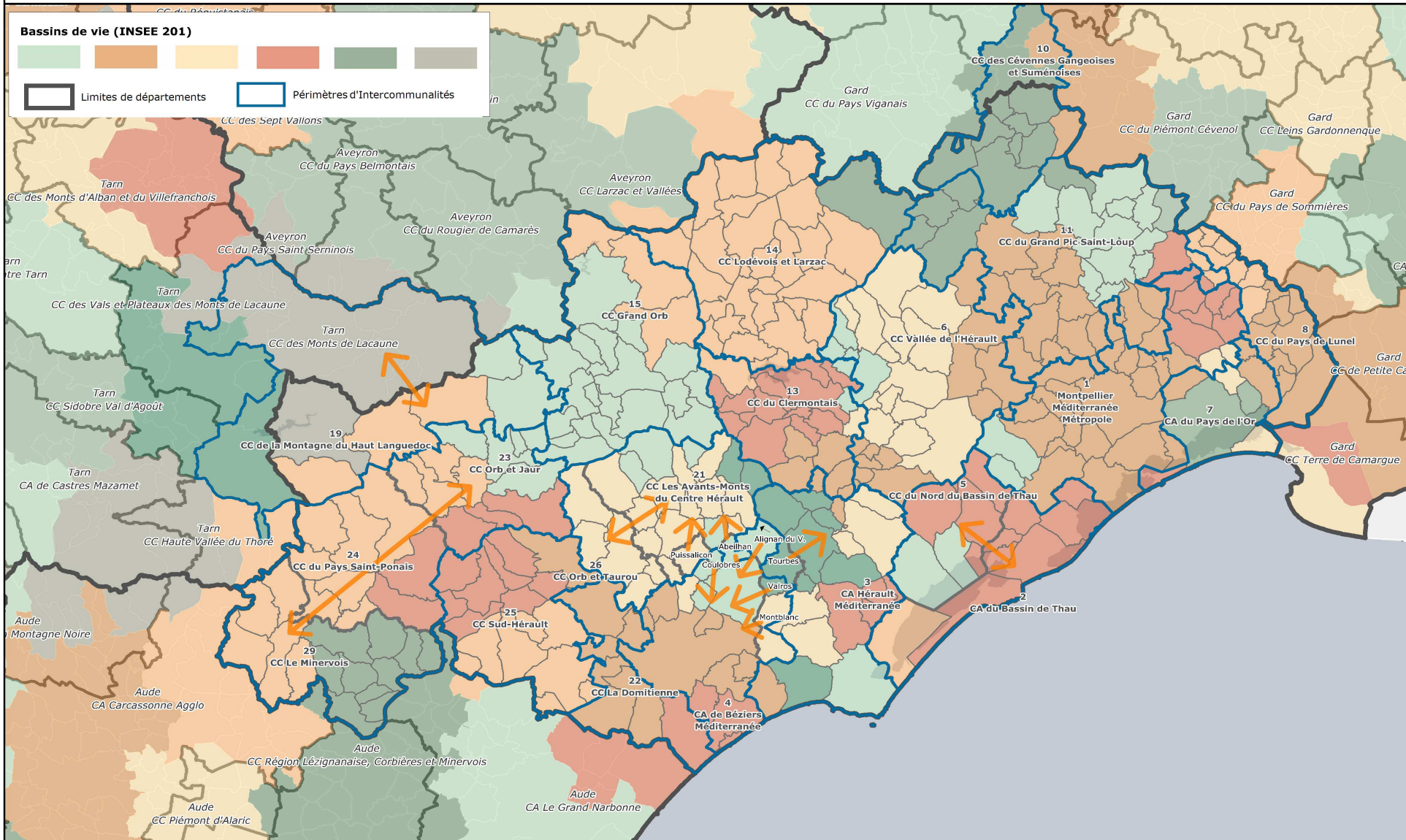
Département du siège de l'Epci	Numéro SIREN	Nom	Population municipale 2015	Superficie en km ² (arrondie à l'hectare)	EPCI en zone de montagne	Densité de l'EPCI (arrondie à la décimale inférieure)	EPCI de plus de 15 000 habitants	Fusion non obligatoire					EPCI devant fusionner	
								Exemption peu dense (L5210-1-1 III 1° a)	Exemption très peu dense (L5210-1-1 III 1° b)	Exemption zone de montagne (L5210-1-1 III 1° c)	Exemption île (L5210-1-1 III 1° c)	Exemption fusion récente et > 12000 habitants (L5210-1-1 III 1° d)		
34	200000610	CC le Minervois	6317	282,51		22,3				Oui				
34	200017341	CC Lodévois et Larzac	14446	552,47	Oui	26,1				Oui				
34	200022986	CC du Grand Pic Saint-Loup	45795	575,20		79,6	Oui							
34	200033538	CC les Avant-Monts du Centre Hérault	15305	234,59		65,2	Oui							
34	200042646	CC Avène - Bédarieux - Lamalou - Taussac - le Bousquet d'Orb	20909	460,13	Oui	45,4	Oui							
34	200042653	CC Canal-Lirou Saint-Chinianais	17222	313,92		54,8	Oui							
34	243400017	Montpellier Méditerranée Métropole	434101	421,83		1029,0	Oui							
34	243400355	CC du Clermontois	26089	236,16		110,4	Oui							
34	243400389	CC de la Montagne du Haut Languedoc	2720	424,50	Oui	6,4								Oui
34	243400470	CA du Pays de l'Or	43388	114,76		378,0	Oui							
34	243400488	CC la Domitienne	26515	171,93		154,2	Oui							
34	243400520	CC du Pays de Lunel	48085	157,91		304,5	Oui							
34	243400553	CC du Pays Saint-Ponais	4056	269,46	Oui	15,0								Oui
34	243400629	CC Orb et Jaur	4357	232,98	Oui	18,7								Oui
34	243400694	CC Vallée de l'hérault	34917	481,04		72,5	Oui							
34	243400710	CC Orb et Taurou	7160	97,93		73,1								Oui
34	243400728	CC du Pays de Thongue	10462	90,66		115,3								Oui
34	243400736	CC des Cévennes Gangeoises et Suménoises	12868	241,13	Oui	53,3				Oui				
34	243400751	CC du Nord du Bassin de Thau	27056	141,97		190,5	Oui							
34	243400769	CA de Béziers-Méditerranée	111250	249,16		446,5	Oui							
34	243400819	CA Hérault-Méditerranée	70855	370,66		191,1	Oui							
34	243400827	CA du Bassin de Thau	96497	168,32		573,2	Oui							





Département de l'Hérault

Schéma départemental de coopération intercommunale adopté par la CDCI le 14 mars 2016 Carte des EPCI à fiscalité propre : propositions de fusion ou d'extension de périmètres

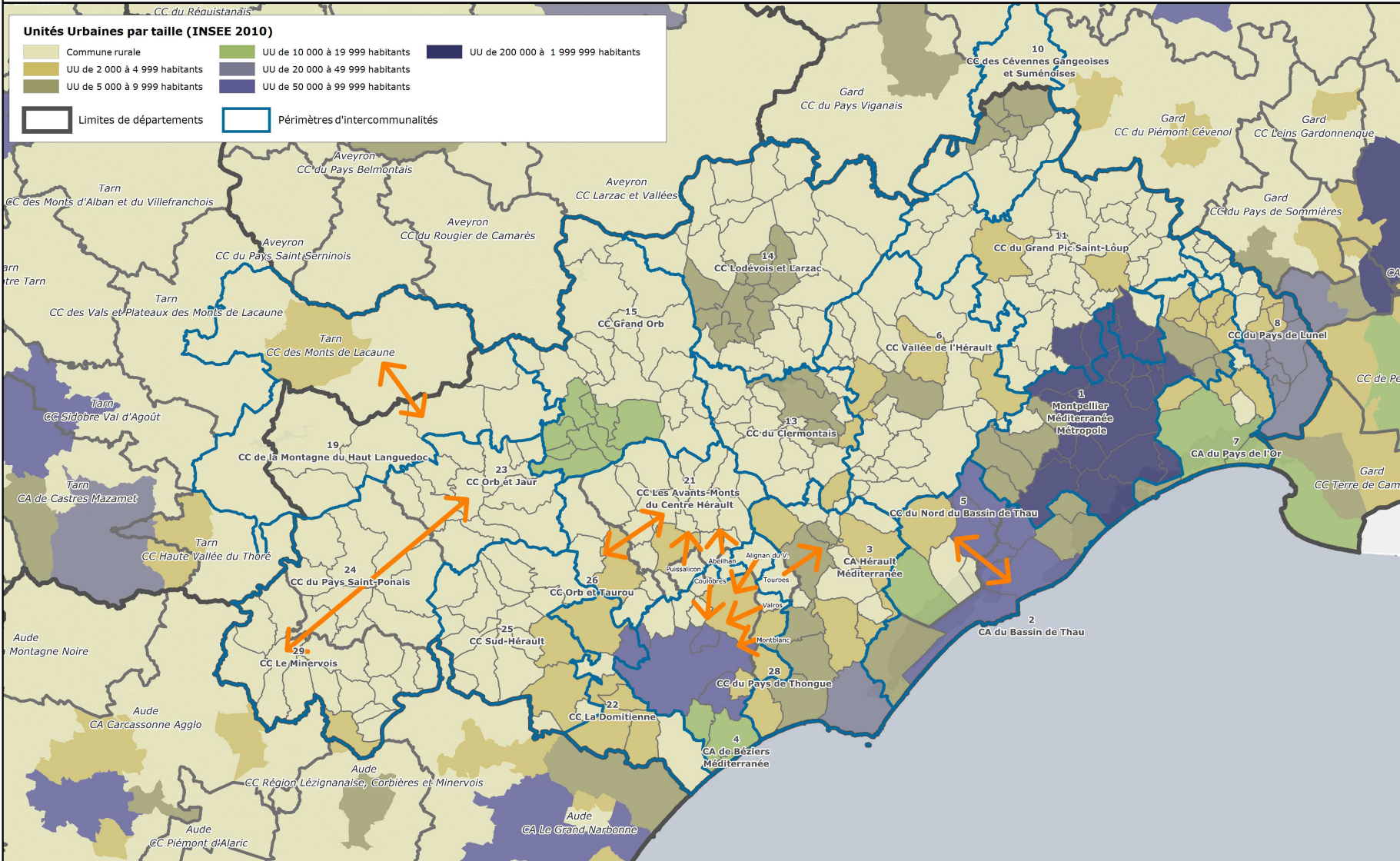


Direction
Départementale des
Territoires et de la
Mer de l'Hérault

©IGN BDCARTO®
DDTM34/CEP/Valorisation des données
mars 2016

Département de l'Hérault

Schéma départemental de coopération intercommunale adopté par la CDCI le 14 mars 2016 Carte des EPCI à fiscalité propre : propositions de fusion ou d'extension de périmètres

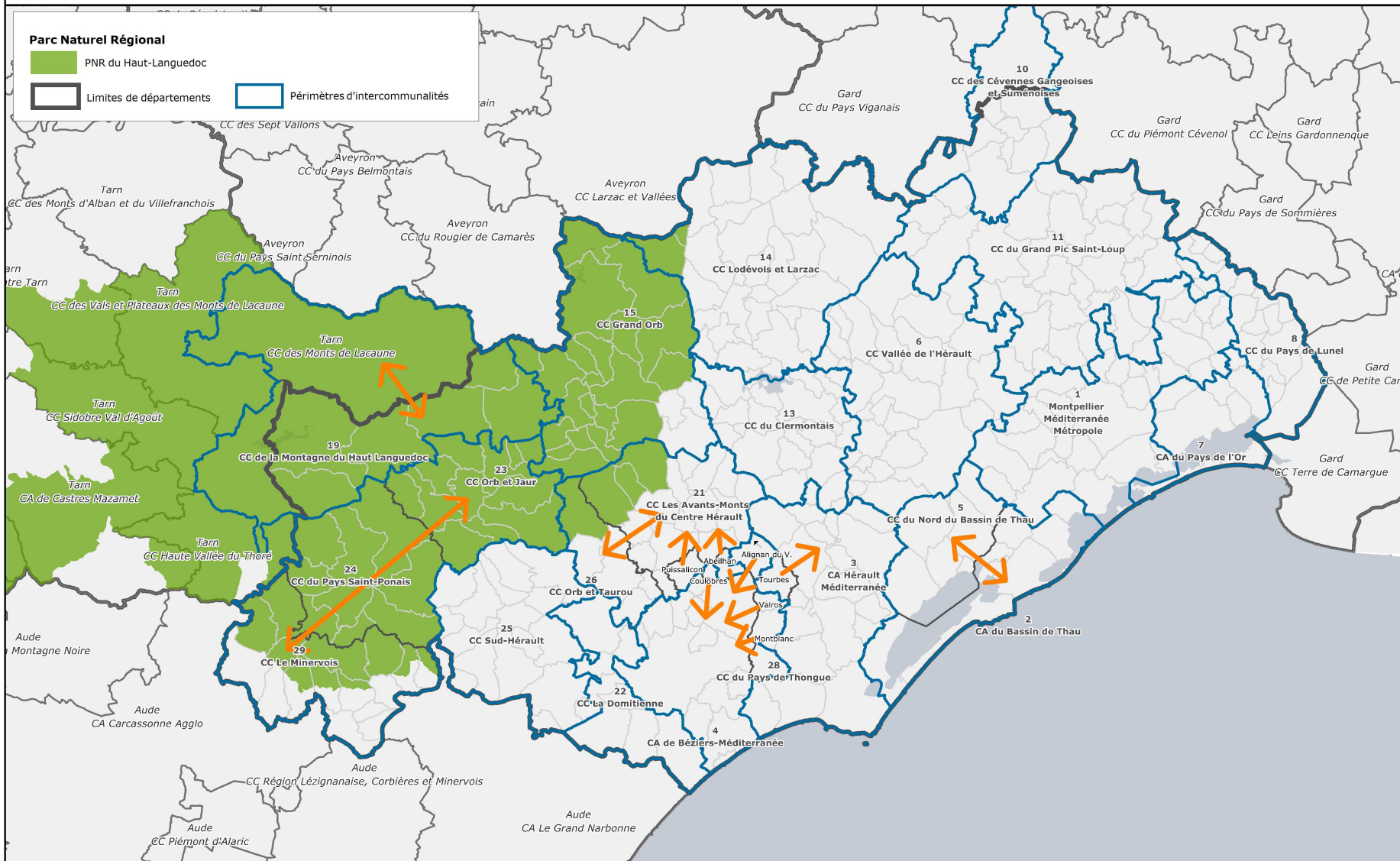


Direction
Départementale des
Territoires et de la
Mer de l'Hérault

©IGN BDCARTO ®
DDTM34/CEP/Valorisation des données
mars 2016

Département de l'Hérault

Schéma départemental de coopération intercommunale adopté par la CDCI le 14 mars 2016 Carte des EPCI à fiscalité propre : propositions de fusion ou d'extension de périmètres



Direction
Départementale des
Territoires et de la
Mer de l'Hérault

©IGN BDCARTO ®
DDTM34/CEP/Valorisation des données
mars 2016

Compétences : ASSAINISSEMENT COLLECTIF

Arrondissement	Nom du groupement	Nature juridique	EPCI FP concernés
1 - Béziers	SIVOM du Marcory	SIVOM	* CC du Pays Saint-Ponais * CC Canal Lirou-Saint Chinianais
1 - Béziers	SIVOM du canton d'Agde	SIVOM	* CA du Bassin de Thau * CA Hérault Méditerranée
1 - Béziers	SI d'eau potable et d'assainissement de Thézan-lès-Béziers-Pailhès	SIVOM	* CC Orb et Taurou
1 - Béziers	SI d'assainissement de Pinet-Pomérois	SIVU	* CA Hérault Méditerranée
1 - Béziers	SIVU de la dépollution des eaux usées de Montblanc et de Valros	SIVU	* CC Pays de Thongue
1 - Béziers	SIVU du Saint-Ponais	SIVU	* CC du Pays Saint-Ponais
1 - Béziers	SIVU d'assainissement confluent Mare et Orb	SIVU	* Grand Orb CC en Languedoc
1 - Béziers	SIVU d'assainissement confluent Bouissou et Mare	SIVU	* CC Montagne Haut Languedoc * Grand Orb CC en Languedoc
2 - Lodève	Syndicat de l'Eau Potable et de l'Assainissement Collectif (SEPAC)	SIVOM	* CC du Clermontais
2 - Lodève	SI des eaux du pic Baudille	SIVOM	* CC du Clermontais * CC Vallée de l'Hérault
2 - Lodève	SIVOM Le Pouget Vendémian	SIVOM	* CC Vallée de l'Hérault
2 - Lodève	SIVOM A.I.G.U.E. (antenne intercommunale de gestion unique des eaux)	SIVOM	* CC Vallée de l'Hérault
2 - Lodève	SIVU assainissement Bélarga-Campagnan	SIVU	* CC Vallée de l'Hérault
2 - Lodève	SM des cinq vallées	SM fermé	* CC Lovévois et Larzac (EPCI membre et communes membres) * Grand Orb CC en Languedoc (EPCI membre et communes membres)
3 - Montpellier	Syndicat intercommunal de Cammaou	SIVOM	* CC Pays de Lunel
3 - Montpellier	SIVOM de la Palus	SIVOM	* CC Pays de Lunel
3 - Montpellier	SM des eaux et de l'assainissement de la région du Pic Saint Loup	SM fermé	* CC Vallée de l'Hérault (EPCI membre et communes membres) * CC Grand Pic Saint-Loup (EPCI membre)

Compétences : ASSAINISSEMENT NON COLLECTIF

Arrondissement	Nom du groupement	Nature juridique	EPCI FP concernés
1 - Béziers	SI d'eau potable et d'assainissement de Thézan-lès-Béziers-Pailhès	SIVOM	* CC Orb et Taurou
1 – Béziers	SIVU du Saint-Ponais	SIVU	* CC du Pays Saint-Ponais
2 - Lodève	SI d'eau et d'assainissement de la région de Ganges	SIVOM	* CC des Cévennes Gangeoises et Suménoises
2 - Lodève	SIVU assainissement Bélarga-Campagnan	SIVU	* CC Vallée de l'Hérault
3 - Montpellier	Syndicat intercommunal de Cammaou	SIVOM	* CC Pays de Lunel
3 – Montpellier	SIVOM de la Palus	SIVOM	* CC Pays de Lunel
3 - Montpellier	SM des eaux et de l'assainissement de la région du Pic Saint Loup	SM fermé	* CC Vallée de l'Hérault (EPCI membre et communes membres) * CC Grand Pic Saint-Loup (EPCI membre)

Compétence : COLLECTE/ TRAITEMENT des déchets des ménages et déchets assimilés

Arrondissement	Nom du groupement	Nature juridique	EPCI FP concernés
1 - Béziers	SMICTOM de la région de Pézenas	SM fermé	* CA de Béziers-Méditerranée (en partie) * CC du Clermontais (pour 1 commune) * CC Les Avant-Monts du Centre Hérault * CC Orb et Taurou * CA Hérault-Méditerranée * CC du Pays de Thongue
1 - Béziers	SI de traitement des ordures ménagères du littoral	SM fermé	* CA de Béziers-Méditerranée (en partie) * CC la Domitienne (pour 1 commune)

Arrondissement	Nom du groupement	Nature juridique	EPCI FP concernés
1 - Béziers	SM Déchets Ouest Biterrois	SM fermé	* Grand Orb communauté de communes en Languedoc * CC de la Montagne du Haut Languedoc * CC la Domitienne * CC Orb et Jaur * CC Canal-Lirou Saint-Chinianais
2 - Lodève	Syndicat Centre Hérault	SM fermé	* CC du Clermontois (en partie) * CC Vallée de l'Hérault * CC Lodévois et Larzac
3 - Montpellier	SM entre Pic et Etang	SM fermé	* CC du Pays de Lunel * CA du Pays de l'Or * CC du Grand Pic Saint-Loup * CC Terre de Camargue * CC Rhony, Vistre, Vidourle * CC du Pays de Sommières

Compétences : EAU (Traitement, Adduction, Distribution)

Arrondissement	Nom du groupement	Nature juridique	EPCI FP concernés
1 - Béziers	SIVOM du Marcory	SIVOM	* CC du Pays Saint-Ponais * CC Canal-Lirou Saint-Chinianais
1 - Béziers	SIVOM d'Ensérune	SIVOM	* CC Canal-Lirou Saint-Chinianais * CC la Domitienne
1 - Béziers	SIVOM des eaux de la vallée de l'Hérault	SIVOM	* CC du Pays de Thongue * CA Hérault-Méditerranée * CC Vallée de l'Hérault * CC Les Avant-Monts du Centre Hérault * CC du Clermontois
1 - Béziers	SI d'eau potable et d'assainissement de Thézan-lès-Béziers-Pailhès	SIVOM	* CC Orb et Taurou
1 - Béziers	SI d'adduction d'eau de Florensac et Pomérols	SIVU	* CA Hérault-Méditerranée

Arrondissement	Nom du groupement	Nature juridique	EPCI FP concernés
1 - Béziers	SI d'adduction d'eau de la vallée du Jaur	SIVU	* CC Orb et Jaur
1 - Béziers	SI d'adduction d'eau de la région de Vernazobre	SIVU	* CC Canal-Lirou Saint-Chinianais * CC du Pays Saint-Ponais
1 - Béziers	SI d'adduction d'eau de la vallée de la Mare	SIVU	* CC de la Montagne du Haut Languedoc * Grand Orb communauté de communes en Languedoc
1 - Béziers	SI d'adduction d'eau de la rive gauche de l'Orb	SIVU	* CC Les Avant-Monts du Centre Hérault * CC Orb et Taurou
1 - Béziers	SI d'adduction d'eau de Pardailhan	SIVU	* CC Canal-Lirou Saint-Chinianais * CC du Pays Saint-Ponais
1 - Béziers	Syndicat d'adduction d'eau des communes du Bas-Languedoc	SM fermé	* CA Hérault-Méditerranée * CC du Nord du Bassin de Thau * CA du Bassin de Thau * Montpellier Méditerranée Métropole (EPCI membre) * SI d'adduction d'eau potable de Frontignan/Balaruc-les-Bains/Balaruc-le-Vieux (EPCI membre)
2 - Lodève	Syndicat de l'Eau Potable et de l'Assainissement Collectif (SEPAC)	SIVOM	* CC du Clermontais
2 - Lodève	SI des eaux du pic Baudille	SIVOM	* CC du Clermontais * CC Vallée de l'Hérault
2 - Lodève	SIVOM du Larzac	SIVOM	* CC Lodévois et Larzac
2 - Lodève	SIVOM A.I.G.U.E. (antenne intercommunale de gestion unique des eaux)	SIVOM	* CC Vallée de l'Hérault
2 - Lodève	SI d'eau et d'assainissement de la région de Ganges	SIVOM	* CC des Cévennes Gangeoises et Suménoises
2 - Lodève	SI des eaux du Lodévois	SIVU	* CC Lovévois et Larzac

Arrondissement	Nom du groupement	Nature juridique	EPCI FP concernés
2 - Lodève	SM des cinq vallées	SM fermé	* CC Lovévois et Larzac (EPCI membre et communes membres) * Grand Orb CC en Languedoc (EPCI membre et communes membres)
3 - Montpellier	Syndicat intercommunal de Cammaou	SIVOM	* CC Pays de Lunel
3 - Montpellier	SIVOM de la Palus	SIVOM	* CC Pays de Lunel
3 - Montpellier	SI d'adduction d'eau potable de Frontignan/Balaruc-les-Bains/Balaruc-le-Vieux	SIVU	* CA du Bassin de Thau
3 - Montpellier	Syndicat mixte Garrigues-Campagne	SM fermé	* CC du Pays de Lunel * Montpellier Méditerranée Métropole (EPCI membre) * CC du Grand Pic Saint-Loup (EPCI membre et communes membres)
3 - Montpellier	SM des eaux et de l'assainissement de la région du Pic Saint Loup	SM fermé	* CC Vallée de l'Hérault (EPCI membre et communes membres) * CC du Grand Pic Saint-Loup (EPCI membre)