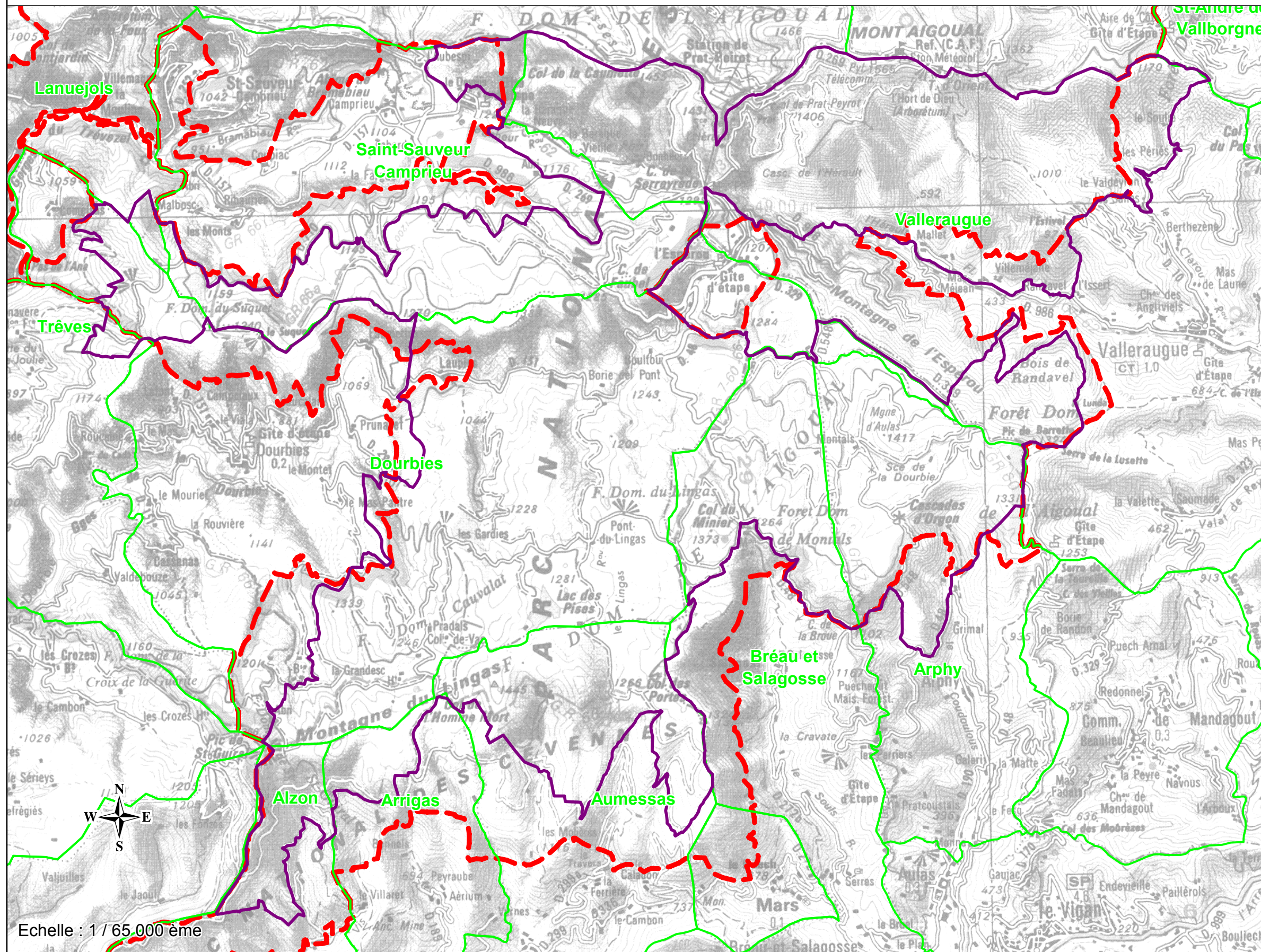


LOCALISATION DES SITES



	site d'intérêt communautaire "Massif de l'Aigoual et du Lingas"
	zone de protection spéciale "Les Cévennes pour partie"
	Limites communales

SOURCES :
 Contours du site : DIREN 2004 - 1/100 000
 Limites de communes : IGN BDCarto 1994 - 1/50 000
 Fond : IGN SCAN100© 1994 - 1/100 000

CARTOGRAPHIE :
 © PnC 09/2005 - C01_Localisation_site.wor

Echelle : 1 / 65 000 ème

