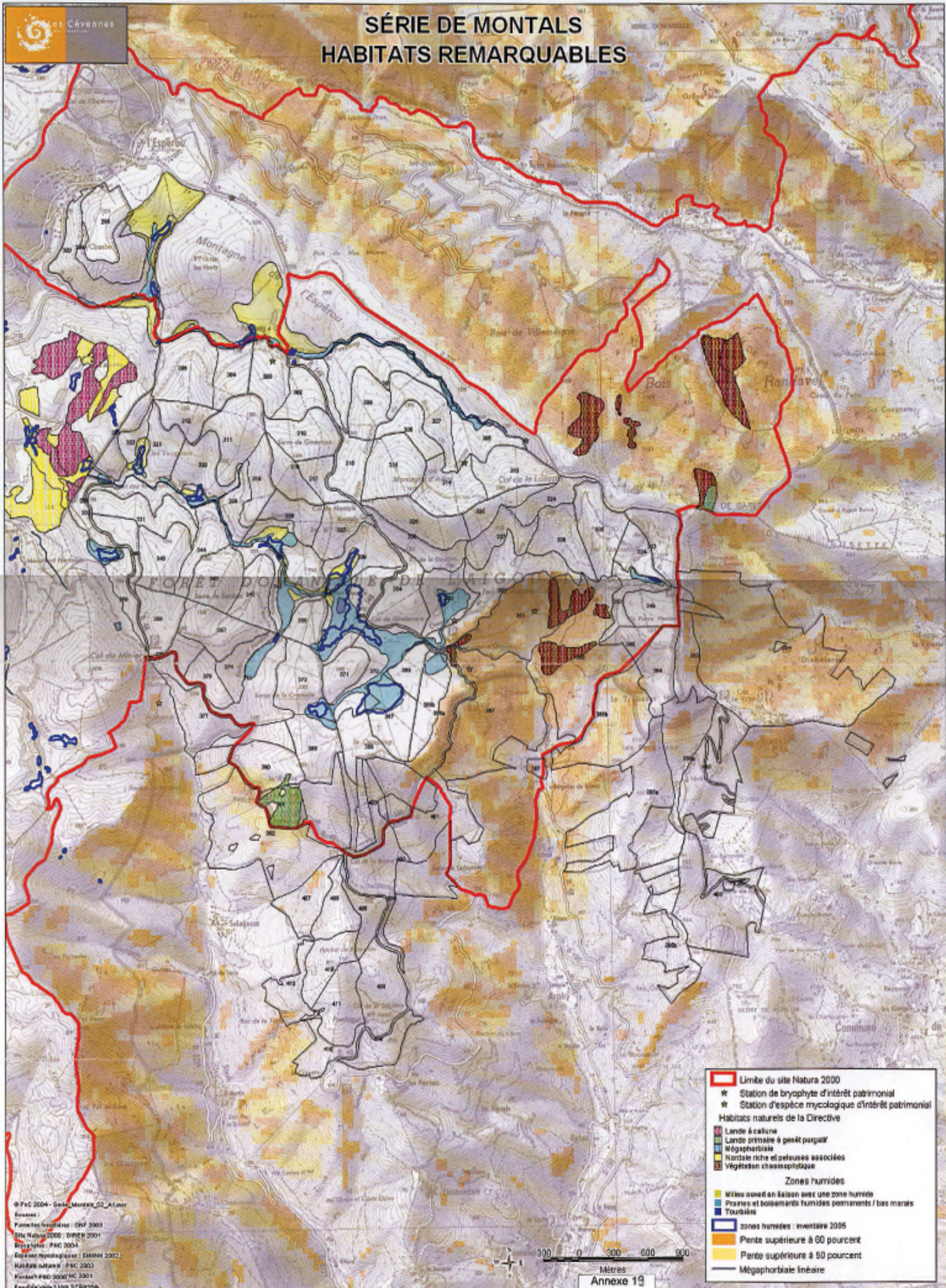


# SÉRIE DE MONTALS HABITATS REMARQUABLES



© Parc 2004 - Série Montals\_02\_A\_Laure  
Sources :  
Parcs des Cévennes : ONF 2003  
Site Natura 2000 : DIREN 2001  
Bryophytes : PNC 2004  
Espèces mycologiques : SIRMH 2002  
Habitats naturels : PNC 2000  
Kiosch PNC 2000/ MC 2001  
Ecosystème : L. L. 2002/2004



- Limite du site Natura 2000
- ★ Station de bryophyte d'intérêt patrimonial
- ★ Station d'espèce mycologique d'intérêt patrimonial
- Habitats naturels de la Directive**
- Lande à callune
- Lande primaire à petit purpat
- Mégaphorbiale
- Nordale riche et pelouses associées
- Végétation chasmophytique
- Zones humides**
- Mises couvert en saison avec une zone humide
- Prairies et boisements humides permanents / bas marais
- Tourbières
- zones humides : inventaire 2005
- Pente supérieure à 60 pourcent
- Pente supérieure à 50 pourcent
- Mégaphorbiale linéaire