

FORET DOMANIALE DE L'AIGOUAL

Division de Montals

Aménagement : 2006 - 2020

Surface : 2118.32 hectares

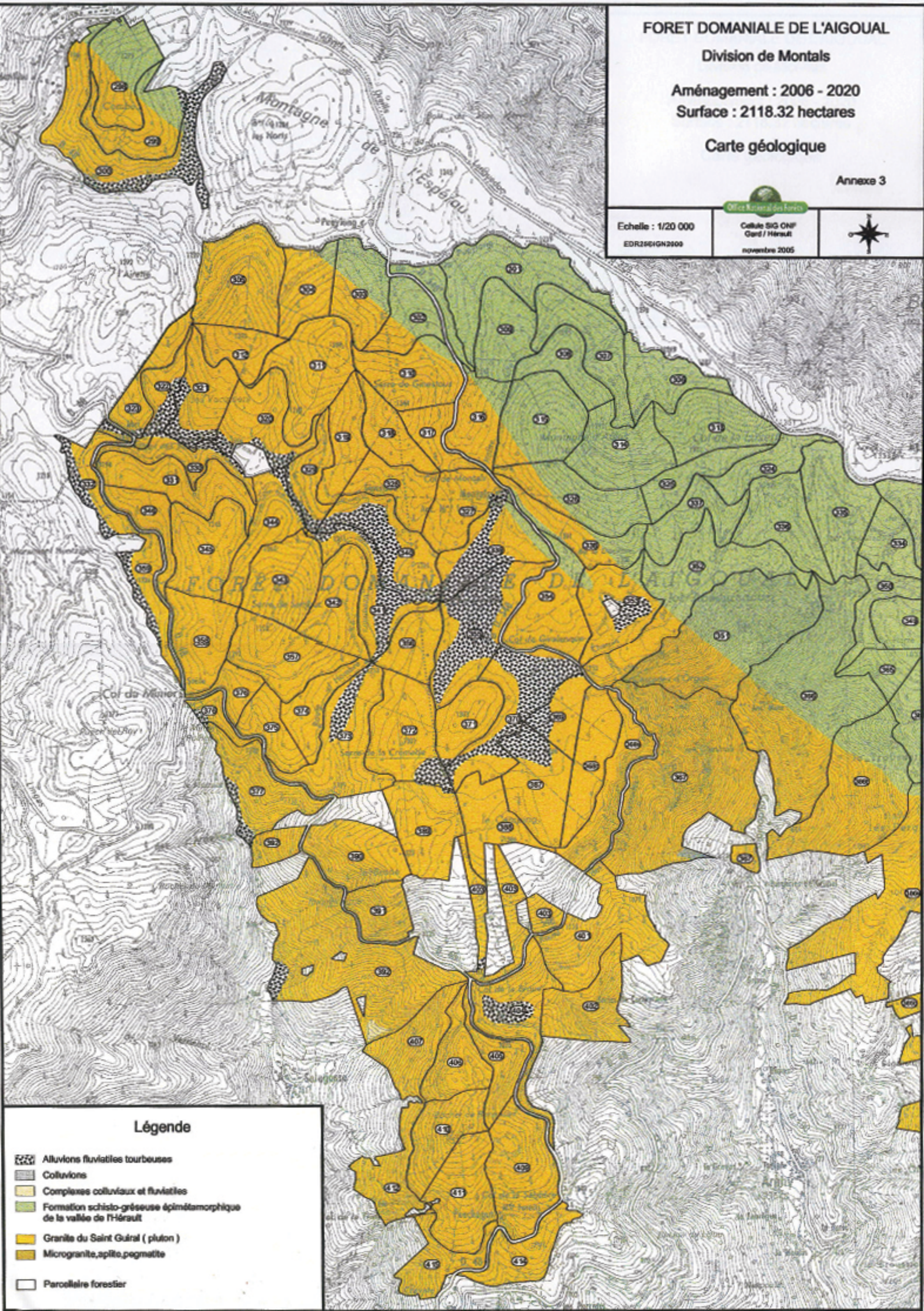
Carte géologique

Annexe 3



Echelle : 1/20 000
EDR256IGN2509

Cellule SIG ONF
Gard / Hérault
novembre 2005



Légende

- Alluvions fluviales tourbeuses
- Colluvions
- Complexes colluviaux et fluviaux
- Formation schisto-gréseuse épimétamorphique de la vallée de l'Hérault
- Granite du Saint Giral (pluton)
- Microgranite, aplites, pegmatite
- Parcelle forestière