

# FORET DOMANIALE DE L'AIGOUAL

Division de Montals

Aménagement : 2006 - 2020

Surface : 2118.32 hectares

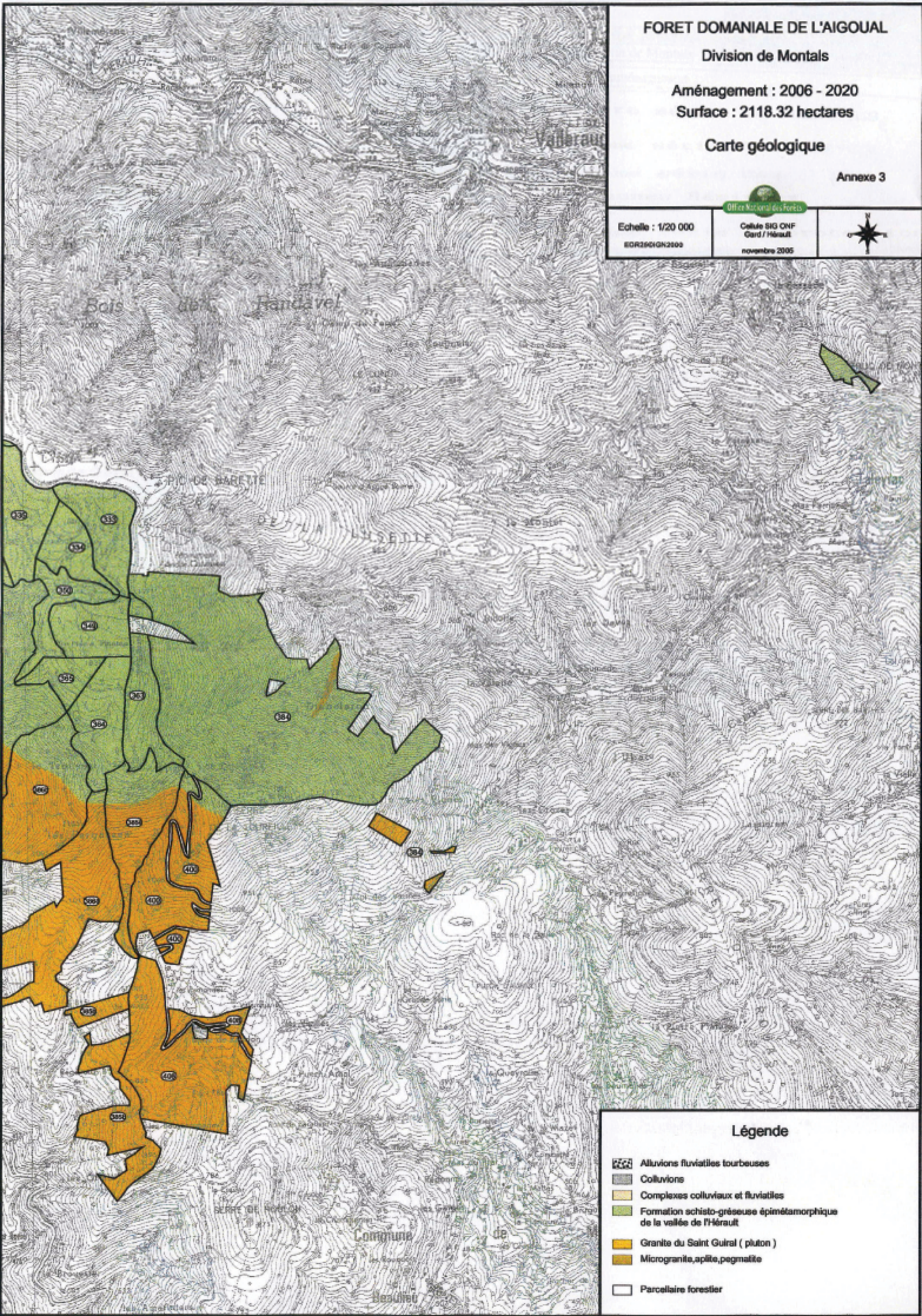
Carte géologique

Annexe 3



Echelle : 1/20 000  
SDR260IGN2003

Cellule SIG ONF  
Gard / Hérault  
novembre 2005



## Légende

- Alluvions fluviales tourbeuses
- Colluvions
- Complexes colluviaux et fluviaux
- Formation schisto-gréseuse épimétamorphique de la vallée de l'Hérault
- Granite du Saint Gual ( pluton )
- Microgranite,aplite,pegmatite
- Parcellaire forestier